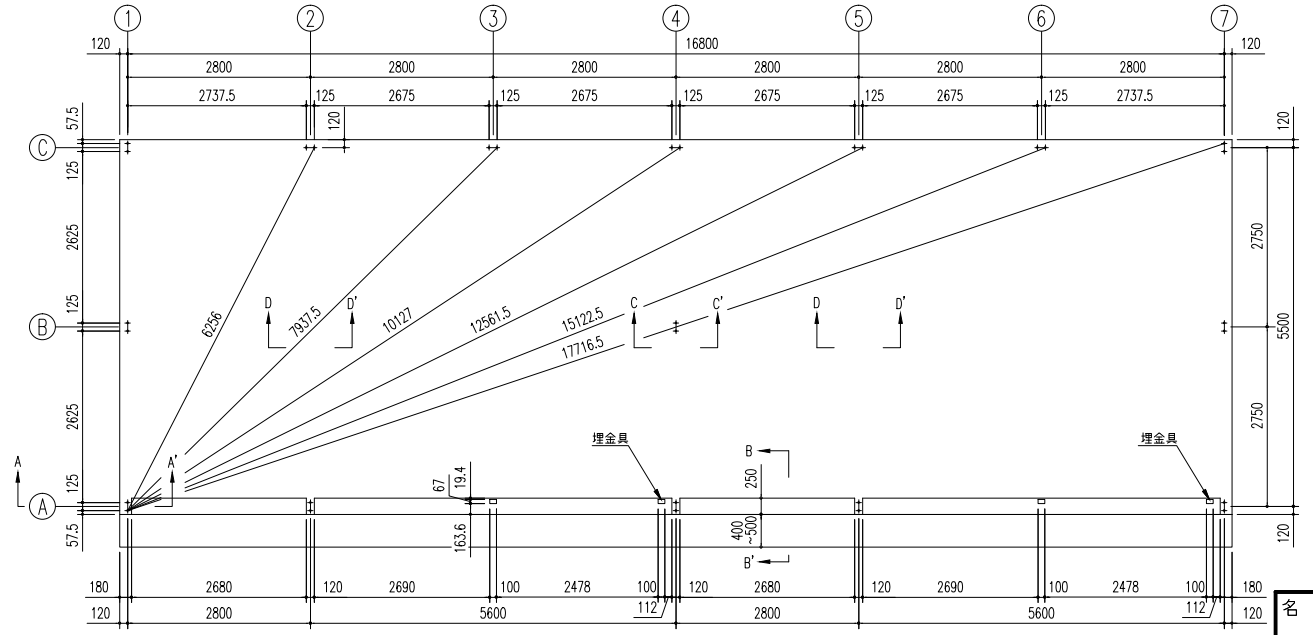
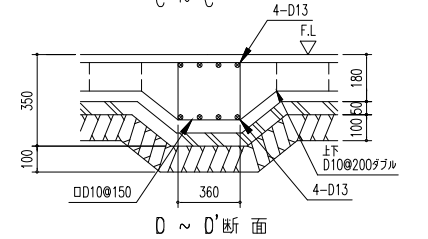
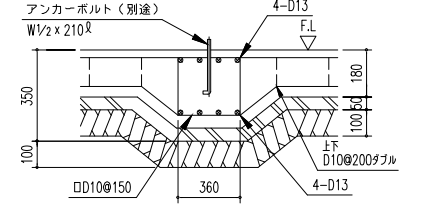
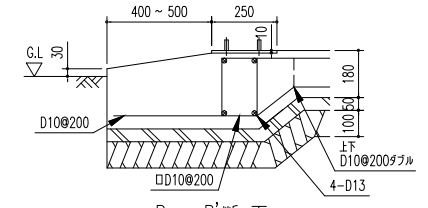
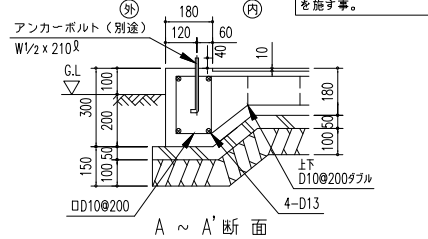


小屋伏図
▷は、ブレース7φとする。

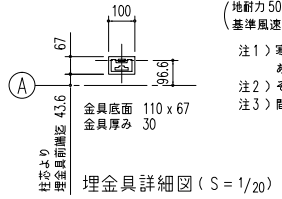


基礎伏図 (S=1/80)

アンカーボルトの止結は、ダブルナット等の戻り止めを施す事。



ベタ基礎断面図 (S=1/20)
 <下記条件での参考図>
 (地耐力 50 kN/m² 以上、コンクリート設計基準強度 18 N/mm² 以上)
 (基準風速 34 m/s, 地表面粗度区分 II)
 注1) 寒冷地の場合、凍結深度等を考慮し、実情にあわせて設計して下さい。
 注2) その他現地の実情にあわせて設計して下さい。
 注3) 間仕切りが付く場合は、間仕切り部分に地中梁が必要です。



名称 ヨド倉庫(ベタ基礎)
 機種名 SOB-8657LBD型(2連棟)

株式会社 産川製鋼所