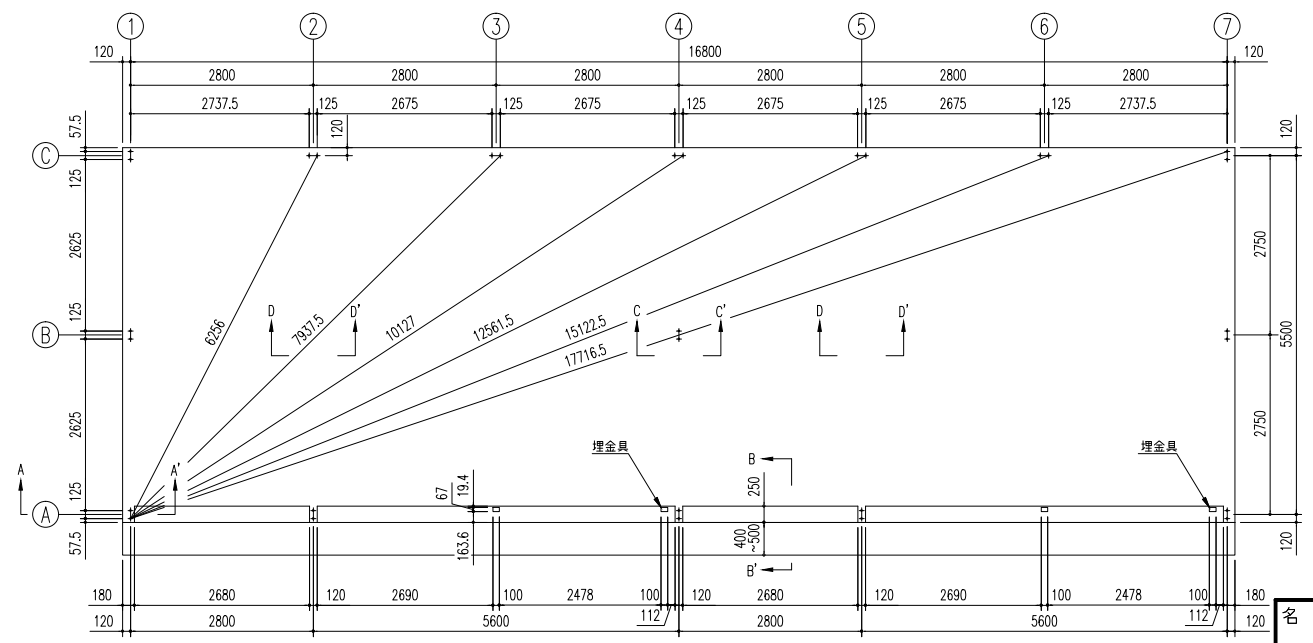
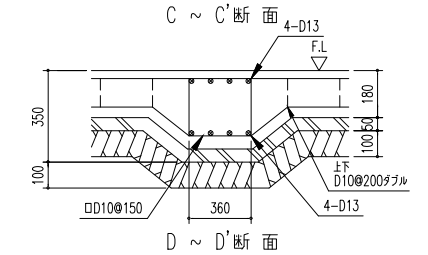
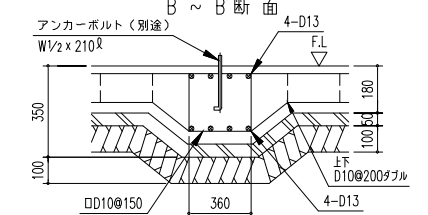
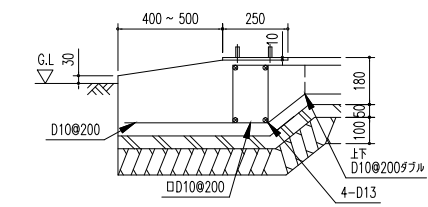
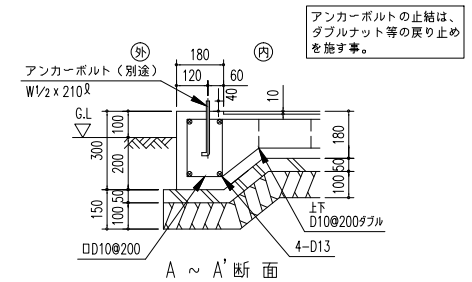


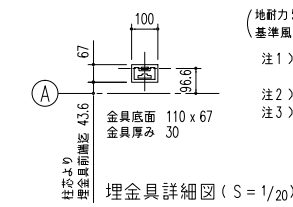
小屋伏図
▶は、ブレース 10.7φ とする。



基礎伏図 (S=1/80)



ベタ基礎断面図 (S=1/20)
 <下記条件での参考図>
 (地耐力 50 kN/m² 以上、コンクリート設計基準強度 18 N/mm² 以上)
 (基準風速 34 m/s, 地表面粗度区分 II)
 注1) 寒冷地の場合、凍結深度等を考慮し、実情にあわせて設計して下さい。
 注2) その他現地の実情にあわせて設計して下さい。
 注3) 間仕切りが付く場合は、間仕切り部分に地中梁が必要です。



名称	ヨド倉庫(ベタ基礎)	株式会社 澁川製鋼所
機種名	SOB-8657FHBD 型 (2連棟)	