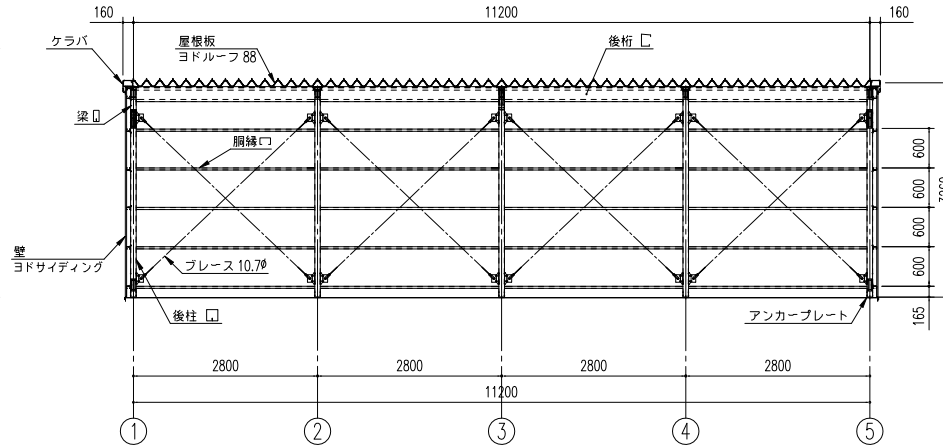
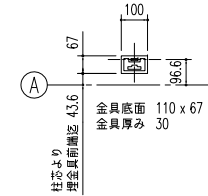


側面断面図 (S=1/80)

※側面の出入口により、ブレースの配置が変更となる場合があります。

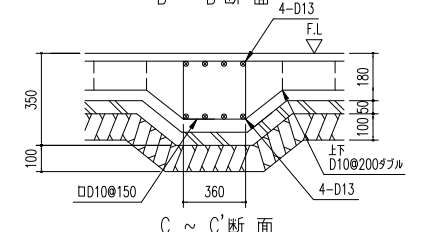
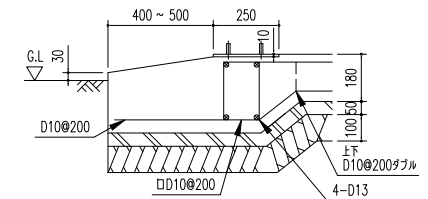
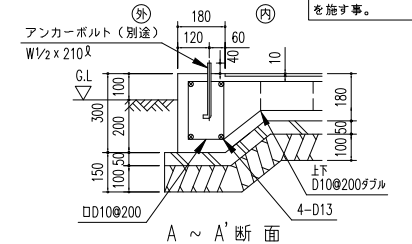


正面断面図 (S=1/80)



埋金具詳細図 (S=1/20)

アンカーボルトの止結は、ダブルナット等の戻り止めを施す事。

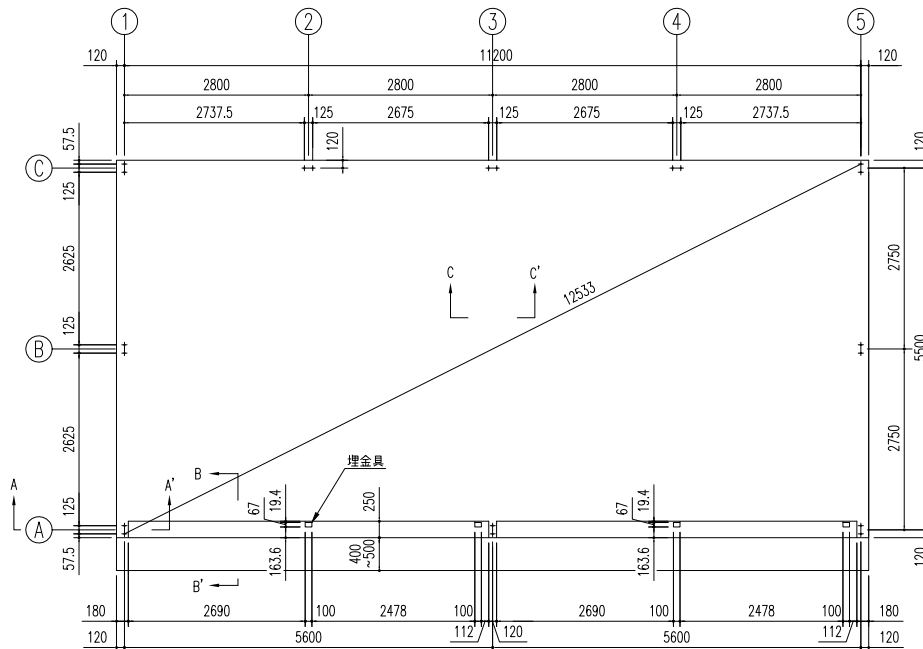


ベタ基礎断面図 (S=1/20)

<下記条件での参考図>

(地耐力50kN/m²以上、コンクリート設計基準強度18N/mm²以上)
(基準風速 34 m/s, 地表面粗度区分 II)

- 注1) 寒冷地の場合、凍結深度等を考慮し、実情にあわせて設計して下さい。
注2) その他現地の実情にあわせて設計して下さい。
注3) 間仕切りがく場合は、間仕切り部分に地中梁が必要です。



基礎伏図 (S=1/80)

SOB-11457HD型

建築面積	61.6m ² (間口柱芯寸法) × (奥行柱芯寸法)
------	----------------------------------------

構造耐力上主要な部分の部材

部材表	形状	板厚	使用材料	有効幅長比
柱	□ 85 x 85	2.3mm	塗装溶融亜鉛めっき鋼板	120
梁	□ 100 x 50	1.6mm	JIS G3312 塗装溶融亜鉛めっき鋼板 CGCC	-
梁 (55A-55B)	□ 400 x 42.5 x 30	2.3mm	塗装溶融亜鉛めっき鋼板	-
桁(前)	□ 280 x 92 x 25	2.3mm	塗装溶融亜鉛めっき鋼板	-
桁(中)	□ 280 x 92 x 25	2.3mm	塗装溶融亜鉛めっき鋼板	-
桁(後)	□ 230 x 150 x 35	1.2mm	JIS G3322 塗装溶融SS727アルミニウム-亜鉛めっき鋼板 CGLCC	-
ブレース	-	7.0φ	JIS G3101 一般構造用圧延鋼材 SS400	-
ブレース	-	10.7φ	JIS G3101 一般構造用圧延鋼材 SS400	-
ターンバックル	-	7.0φ用	JIS A5541 建築用ターンバックル 鋼 STKM	-
ターンバックル	-	10.7φ用	JIS A5541 建築用ターンバックル 鋼 STKN400	-
アンカープレート	-	9.0mm	JIS G3101 一般構造用圧延鋼材 SS400	-

構造耐力上主要な部分以外の部材

部材表	形状	板厚	使用材料
網絛	□ 54 x 33 x 10	1.6mm	JIS G3312 塗装溶融亜鉛めっき鋼板 CGCC
屋根	ヨドルーフ88 4mm焼油ポリエチレン貼り	0.5mm	JIS G3322 塗装溶融SS727アルミニウム-亜鉛めっき鋼板 CGLCC
壁	ヨド角張サイディング800N型	0.4mm	JIS G3322 塗装溶融SS727アルミニウム-亜鉛めっき鋼板 CGLCC
鼻隠し・クラブ	-	0.6mm	JIS G3322 塗装溶融SS727アルミニウム-亜鉛めっき鋼板 CGLCC
桁補強(前)	-	1.6mm	JIS G3312 塗装溶融亜鉛めっき鋼板 CGCC
桁補強(後)	-	1.0mm	JIS G3322 塗装溶融SS727アルミニウム-亜鉛めっき鋼板 CGLCC
チャッター	-	0.5mm	JIS G3322 塗装溶融SS727アルミニウム-亜鉛めっき鋼板 CGLCC
前板 (H)	-	1.0mm	JIS G3322 塗装溶融SS727アルミニウム-亜鉛めっき鋼板 CGLCC
トイ	塩ビ製 角樋	-	-

名称 ヨド倉庫(ベタ基礎)

機種名 SOB-11457HD型(2/2)

株式会社 塩川製鋼所