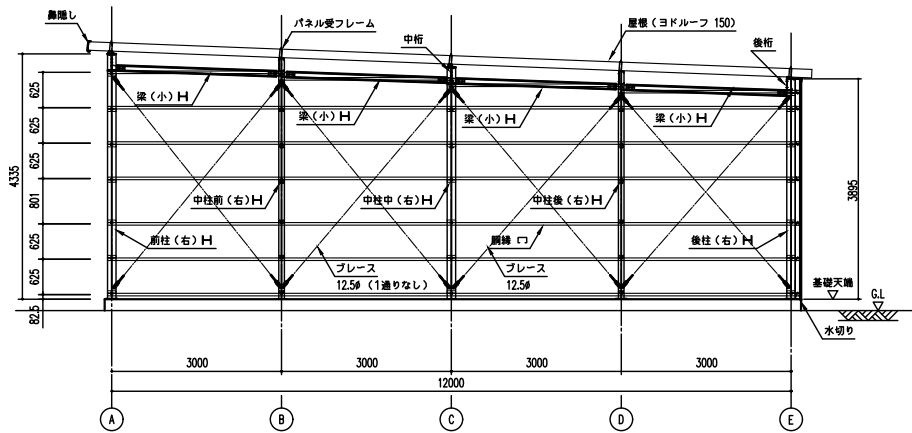
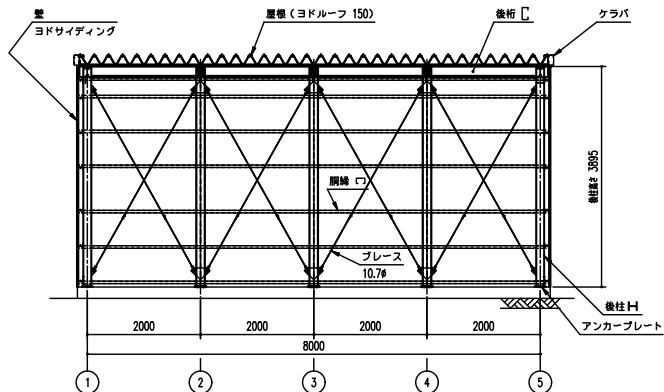


矩計図 (S=1/50)

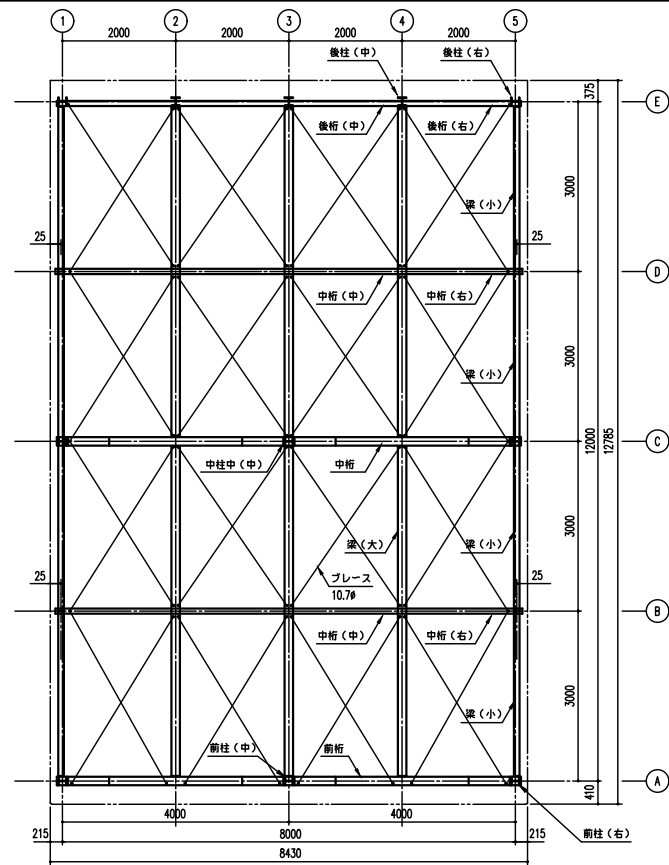


側面断面図 (S=1/50)

※側面の出入口により、プレースの配置が変更となる場合があります。



正面断面図 (S=1/50)



小屋伏図 (S=1/50)

LPU-43122H-20C 型

建築面積 (床面積) 96.00㎡ (開口柱芯寸法) × (奥行柱芯寸法)

構造耐力上主要な部分の部材

部材表	形状	板厚	使用材料	有効補長比
柱	H-150x150x7x10	-	JIS G3101 一般構造用圧延鋼材 SS400	122
中柱 (前・後)	H-100x100x6x8	-	JIS G3101 一般構造用圧延鋼材 SS400	106
中柱 (中)	H-150x150x7x10	-	JIS G3101 一般構造用圧延鋼材 SS400	122
後柱	H-150x150x7x10	-	JIS G3101 一般構造用圧延鋼材 SS400	-
梁 (大)	H-300x150x6.5x9	-	JIS G3101 一般構造用圧延鋼材 SS400	-
梁 (小)	H-100x100x6x8	-	JIS G3101 一般構造用圧延鋼材 SS400	-
桁 (前)	H-300x150x6.5x9	-	JIS G3101 一般構造用圧延鋼材 SS400	-
桁 (中)	H-300x150x6.5x9	-	JIS G3101 一般構造用圧延鋼材 SS400	-
桁 (中)	C-230 x 92 x 25	2.3mm	JIS G3312 建築用鋼材 C-230x92x25 CGCC	-
桁 (後)	C-230 x 92 x 25	2.3mm	JIS G3312 建築用鋼材 C-230x92x25 CGCC	-
プレース	-	10.7φ	JIS G3101 一般構造用圧延鋼材 SS400	-
プレース	-	12.5φ	JIS G3138 建築用圧延鋼材 SNR400B	-
タンパックスル	-	10.7φ用	JIS A5541 建築用タンパックスル STKN400	-
タンパックスル	-	12.5φ用	JIS A5541 建築用タンパックスル STKN400	-

構造耐力上主要な部分以外の部材

部材表	形状	板厚	使用材料
鋼線	C-75 x 45 x 16	1.6mm	JIS G3312 建築用鋼材 C-75x45x16 CGCC
屋根	ヨドールフ150 4mm厚鉛板ポリエチレン貼り	0.8mm	JIS G3322 建築用55x75x2mm-亜鉛合金めっき鋼材 CGLCC
壁	ヨド角鋼サイディング800N型	0.4mm	JIS G3322 建築用55x75x2mm-亜鉛合金めっき鋼材 CGLCC
扉隠し・ケラバ	-	0.6mm	JIS G3322 建築用55x75x2mm-亜鉛合金めっき鋼材 CGLCC
シャッター	-	0.5mm	JIS G3322 建築用55x75x2mm-亜鉛合金めっき鋼材 CGLCC
上部パネル	ヨド角鋼サイディング800N型	0.4mm	JIS G3322 建築用55x75x2mm-亜鉛合金めっき鋼材 CGLCC