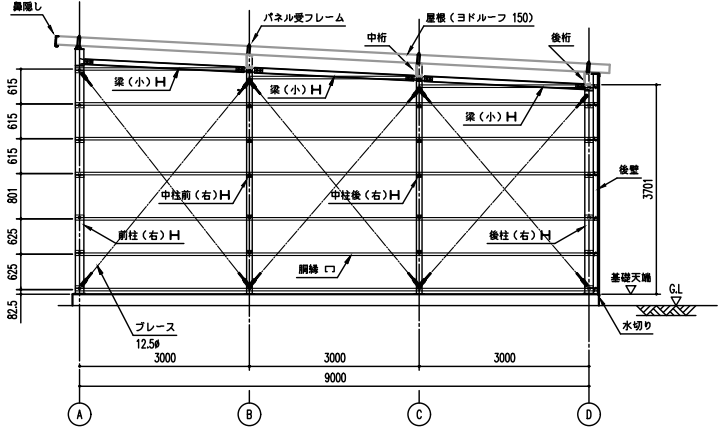
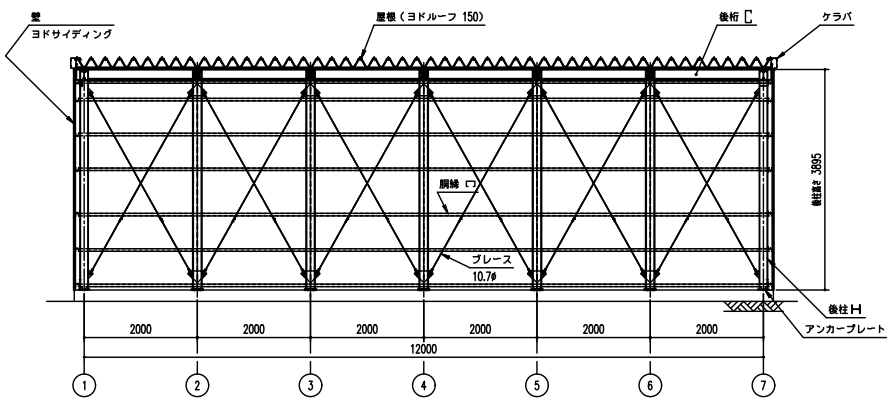


矩計図 (S=1/50)

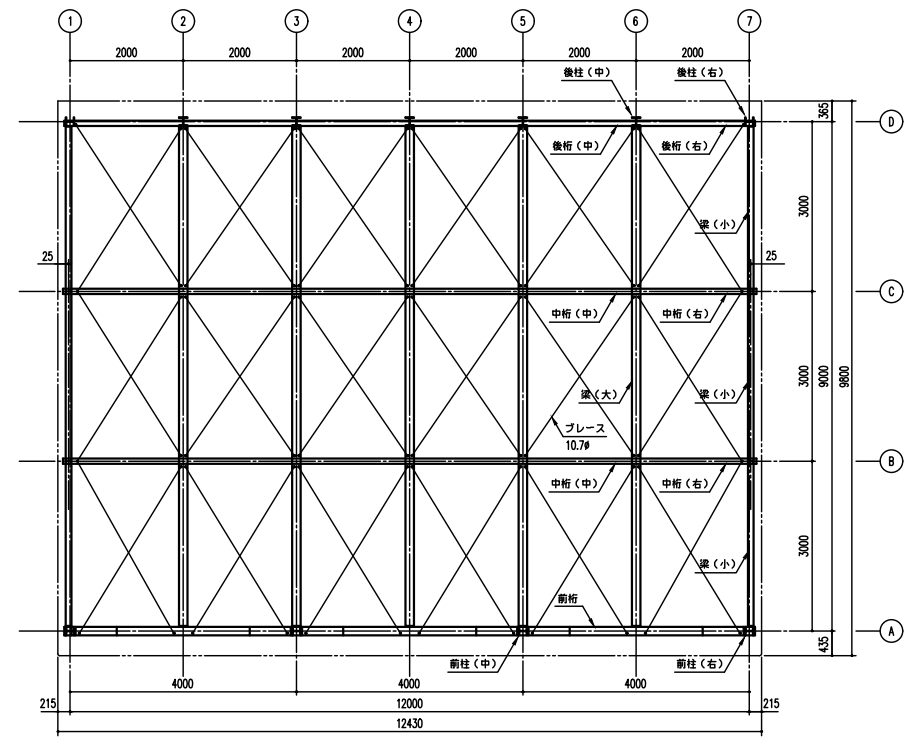


側面断面図 (S=1/50)

※側面の出入口により、ブレースの配置が変更となる場合があります。



正面断面図 (S=1/50)



小屋伏図 (S=1/50)

LPS-4392H-30 型

建築面積(床面積) 108.00㎡ (開口柱芯寸法) × (奥行柱芯寸法)

構造耐力上主要な部分の部材

部材表	形状	板厚	使用材料	有効幅長比
柱	H-150x150x7x10	-	JIS G3101 一般構造用圧延鋼材 SS400	122
中柱	H-100x100x6x8	-	JIS G3101 一般構造用圧延鋼材 SS400	106
梁(大)	H-300x150x6.5x9	-	JIS G3101 一般構造用圧延鋼材 SS400	-
梁(小)	H-100x100x6x8	-	JIS G3101 一般構造用圧延鋼材 SS400	-
桁(前)	H-300x150x6.5x9	-	JIS G3101 一般構造用圧延鋼材 SS400	-
桁(中)	□-230 x 92 x 25	2.3mm	JIS G3312 建築用鋼板 55X7*ミニウム-一般鋼合金 0.05% CCCC	-
桁(後)	□-230 x 92 x 25	2.3mm	JIS G3312 建築用鋼板 55X7*ミニウム-一般鋼合金 0.05% CCCC	-
ブレース	-	10.7φ	JIS G3101 一般構造用圧延鋼材 SS400	-
ブレース	-	12.5φ	JIS G3138 建築用圧延鋼材 SNR400B	-
ターンバックル	-	10.7φ用	JIS A5541 建築用ターンバックル用 STKN400	-
ターンバックル	-	12.5φ用	JIS A5541 建築用ターンバックル用 STKN400	-

構造耐力上主要な部分以外の部材

部材表	形状	板厚	使用材料
鋼板	-	1.6mm	JIS G3312 建築用鋼板 55X7*ミニウム-一般鋼合金 0.05% CCCC
屋根	ヨドルーフ150 4mm厚旭化成ポリエチレン貼り	0.8mm	JIS G3322 建築用55X7*ミニウム-一般鋼合金 0.05% CGLCC
壁	ヨド角張サイディング800N型	0.4mm	JIS G3322 建築用55X7*ミニウム-一般鋼合金 0.05% CGLCC
鼻隠し・ケラバ	-	0.6mm	JIS G3322 建築用55X7*ミニウム-一般鋼合金 0.05% CGLCC
シャッター	-	0.5mm	JIS G3322 建築用55X7*ミニウム-一般鋼合金 0.05% CGLCC
上部パネル	ヨド角張サイディング800N型	0.4mm	JIS G3322 建築用55X7*ミニウム-一般鋼合金 0.05% CGLCC