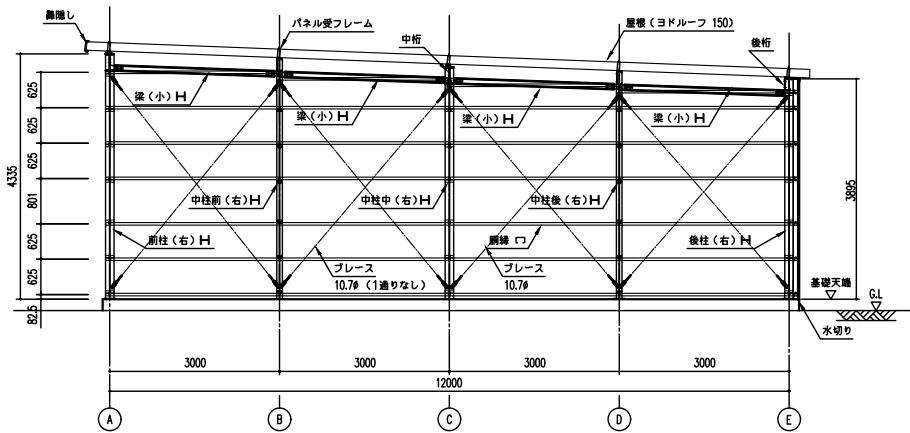
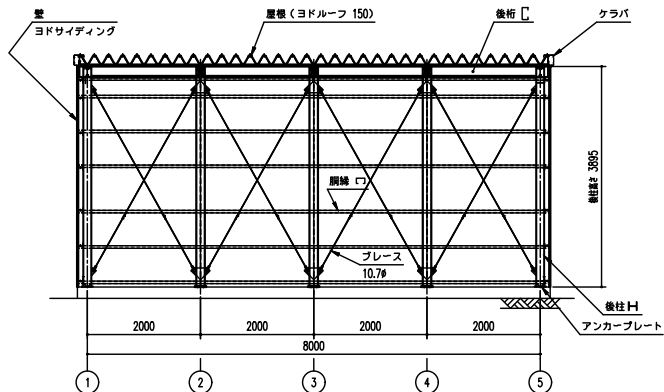


矩計図 (S=1/50)

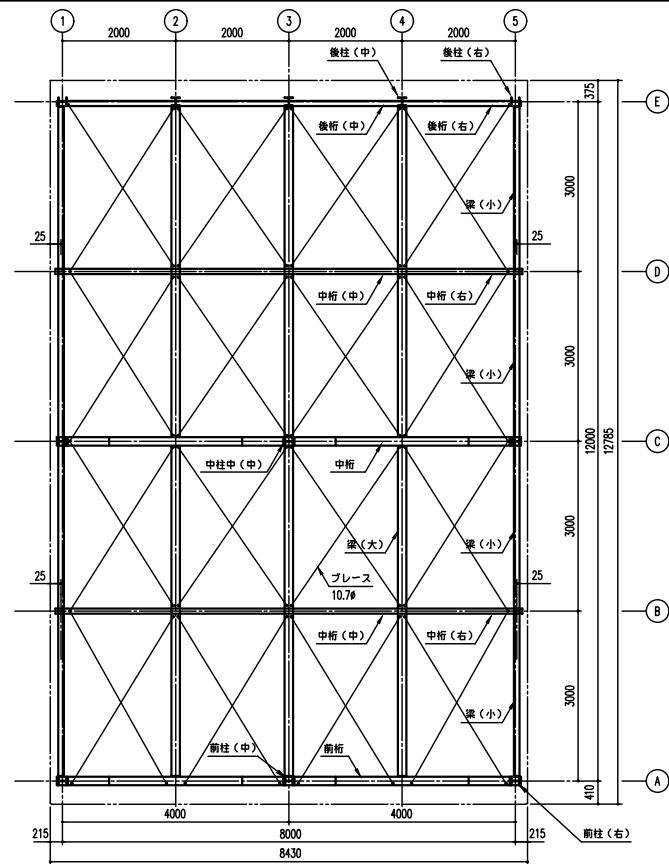


側面断面図 (S=1/50)

※側面の出入口により、プレースの配置が変更となる場合があります。



正面断面図 (S=1/50)



小屋伏図 (S=1/50)

LPS-43122H-20C 型

建築面積(床面積) 96.00㎡ (開口柱芯寸法) × (奥行柱芯寸法)

構造耐力上主要な部分の部材

部材表	形状	板厚	使用材料	有効延長比
柱	H	150x150x7x10	JIS G3101 一般構造用圧延鋼材 SS400	122
中柱(前・後)	H	100x100x6x8	JIS G3101 一般構造用圧延鋼材 SS400	106
中柱(中)	H	150x150x7x10	JIS G3101 一般構造用圧延鋼材 SS400	122
後柱	H	150x150x7x10	JIS G3101 一般構造用圧延鋼材 SS400	-
梁(大)	H	300x150x6.5x9	JIS G3101 一般構造用圧延鋼材 SS400	-
梁(小)	H	100x100x6x8	JIS G3101 一般構造用圧延鋼材 SS400	-
桁(前)	H	300x150x6.5x9	JIS G3101 一般構造用圧延鋼材 SS400	-
桁(中)	H	300x150x6.5x9	JIS G3101 一般構造用圧延鋼材 SS400	-
桁(中)	C	230 x 92 x 25	JIS G3312 建築用鋼線鋼55x7φ+ニウム-鋼線鋼55x7φ+ニウム CGCC	-
桁(後)	C	230 x 92 x 25	JIS G3312 建築用鋼線鋼55x7φ+ニウム-鋼線鋼55x7φ+ニウム CGCC	-
プレース	-	10.7φ	JIS G3101 一般構造用圧延鋼材 SS400	-
タンパックル	-	10.7φ用	JIS A5541 建築用タンパックル用 STKM400	-

構造耐力上主要な部分以外の部材

部材表	形状	板厚	使用材料
鋼線	C	75 x 45 x 16	JIS G3312 建築用鋼線鋼55x7φ+ニウム CGCC
ヨドローフ150 4mm鋼線ボリエチレン塗布	-	0.8mm	JIS G3322 建築用55x7φ+ニウム-鋼線鋼55x7φ+ニウム CGLCC
壁	ヨド角造りサイディング800N型	0.4mm	JIS G3322 建築用55x7φ+ニウム-鋼線鋼55x7φ+ニウム CGLCC
扉隠し・クラバ	-	0.6mm	JIS G3322 建築用55x7φ+ニウム-鋼線鋼55x7φ+ニウム CGLCC
シャッター	-	0.5mm	JIS G3322 建築用55x7φ+ニウム-鋼線鋼55x7φ+ニウム CGLCC
上部パネル	ヨド角造りサイディング800N型	0.4mm	JIS G3322 建築用55x7φ+ニウム-鋼線鋼55x7φ+ニウム CGLCC