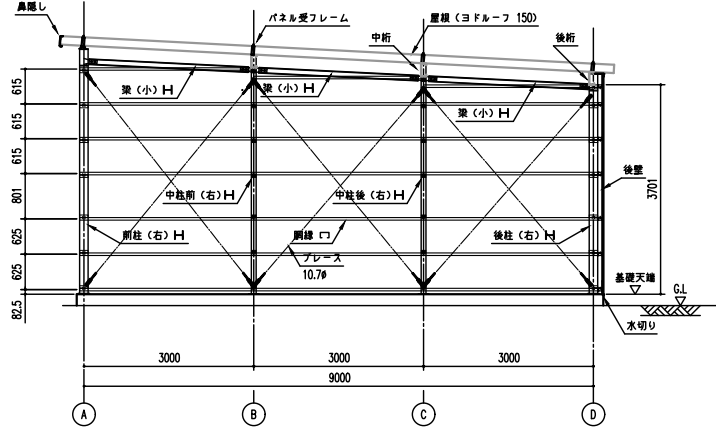
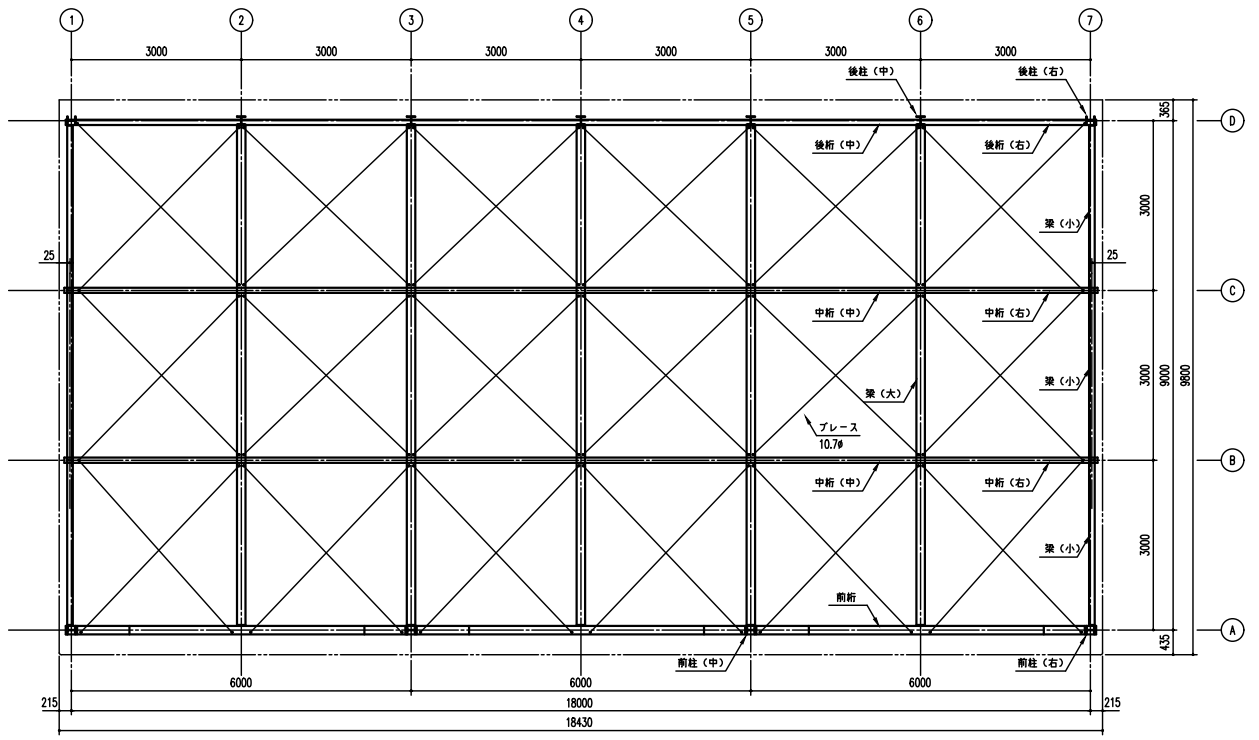


矩計図 (S=1/50)



側面断面図 (S=1/50)

※側面の出入口により、ブレースの配置が変更となる場合があります。



小屋伏図 (S=1/60)

### LP-6392H-30 型

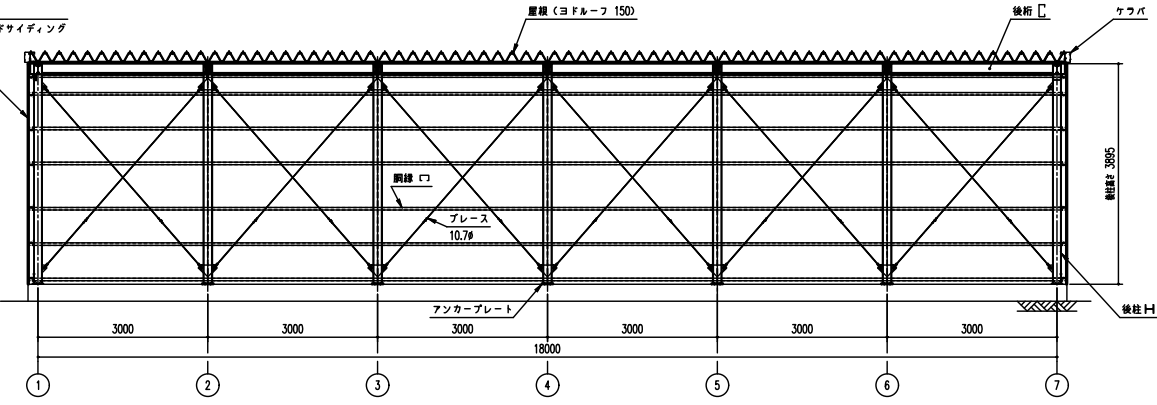
建築面積 (床面積) 162.00㎡ (開口柱芯寸法) × (奥行柱芯寸法)

構造耐力上主要な部分の部材

部材表	形状	板厚	使用材料	有効断面積
柱	H - 150x150x7x10	-	JIS G3101 一般構造用圧延鋼材 SS400	122
中柱	H - 100x100x6x8	-	JIS G3101 一般構造用圧延鋼材 SS400	106
梁 (大)	H - 300x150x6.5x9	-	JIS G3101 一般構造用圧延鋼材 SS400	-
梁 (小)	H - 100x100x6x8	-	JIS G3101 一般構造用圧延鋼材 SS400	-
桁 (前)	H - 300x150x6.5x9	-	JIS G3101 一般構造用圧延鋼材 SS400	-
桁 (中)	□ - 230 x 92 x 25	2.3mm	JIS G3312 建築用鋼線鋼帯 CGCC	-
桁 (後)	□ - 230 x 92 x 25	2.3mm	JIS G3312 建築用鋼線鋼帯 CGCC	-
ブレース	-	10.7φ	JIS G3101 一般構造用圧延鋼材 SS400	-
タンクパックル	-	10.7φ用	JIS A5541 建築用タンクパックル用 STRN400	-

構造耐力上主要な部分以外の部材

部材表	形状	板厚	使用材料
鋼線	-	1.6mm	JIS G3312 建築用鋼線鋼帯 CGCC
屋根	ヨドルーフ150 4mm瓦越えリチン貼り	0.6mm	JIS G3322 建築用55X7φミニウム-亜鉛合金鋼線 CGLC
壁	ヨドファイティングB800N型	0.4mm	JIS G3322 建築用55X7φミニウム-亜鉛合金鋼線 CGLC
鼻隠し・ケバ	-	0.6mm	JIS G3322 建築用55X7φミニウム-亜鉛合金鋼線 CGLC
シャッター	-	0.8mm	JIS G3322 建築用55X7φミニウム-亜鉛合金鋼線 CGLC
上部パネル	ヨドファイティングB800N型	0.4mm	JIS G3322 建築用55X7φミニウム-亜鉛合金鋼線 CGLC



正面断面図 (S=1/50)