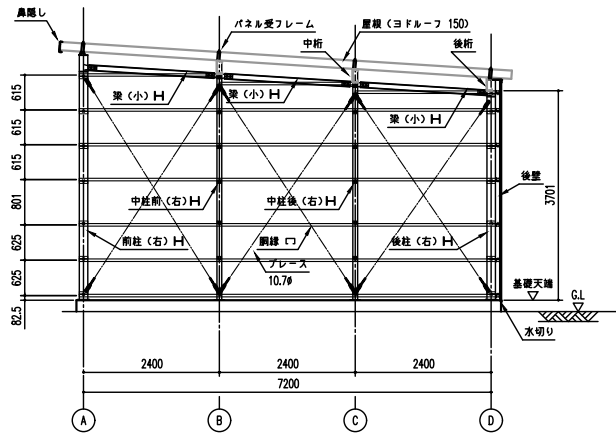
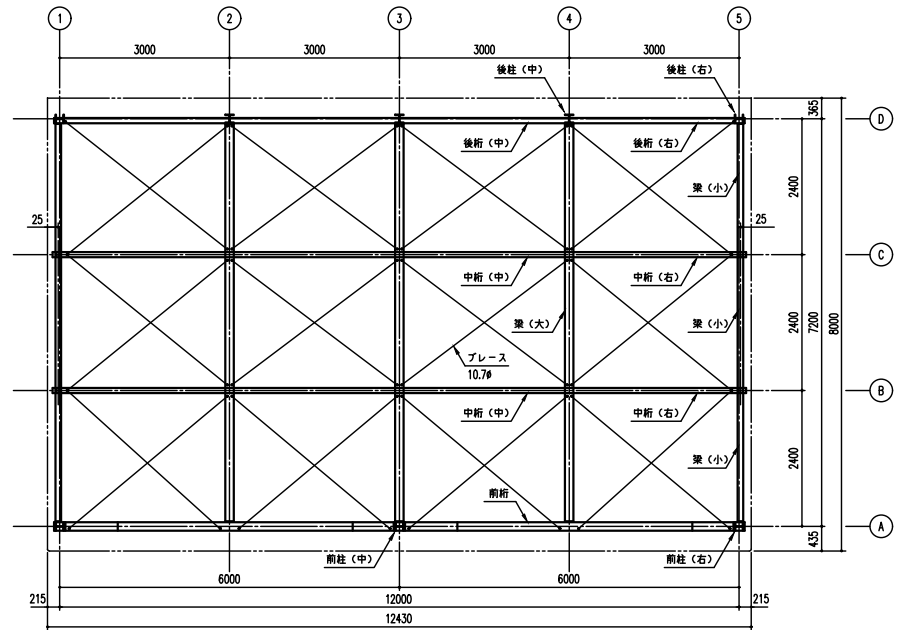


短計図 (S=1/50)

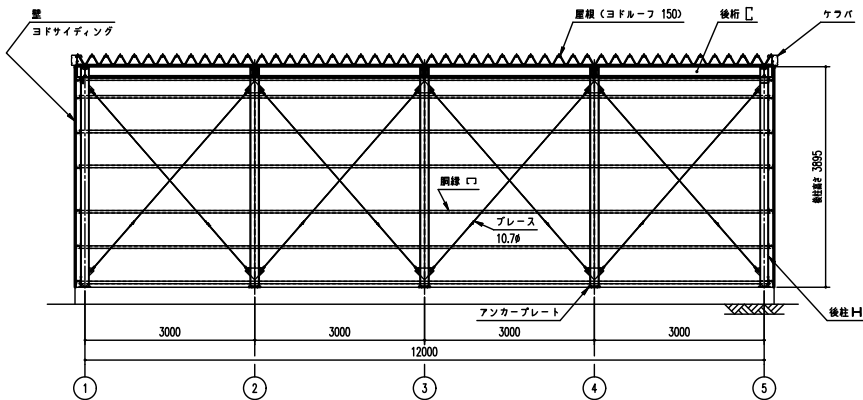


側面断面図 (S=1/50)

※側面の出入口により、プレースの配置が変更となる場合があります。



小屋伏図 (S=1/50)



正面断面図 (S=1/50)

## LP-6374H-20型

建築面積 (床面積) 86.40m<sup>2</sup> (開口柱芯寸法) × (奥行柱芯寸法)

### 構造耐力上主要な部分の部材

部材表	形状	板厚	使用材料	有効断面積
柱	H 150x150x7x10	—	JIS G3101 一般構造用圧延鋼材 SS400	122
中柱	H 100x100x6x8	—	JIS G3101 一般構造用圧延鋼材 SS400	106
梁 (大)	H 300x150x6.5x9	—	JIS G3101 一般構造用圧延鋼材 SS400	—
梁 (小)	H 100x100x6x8	—	JIS G3101 一般構造用圧延鋼材 SS400	—
桁 (前)	H 300x150x6.5x9	—	JIS G3101 一般構造用圧延鋼材 SS400	—
桁 (中)	□ 230 x 92 x 25	2.3mm	JIS G3312 建築用鋼板等々鋼板 CGCC	—
桁 (後)	□ 230 x 92 x 25	2.3mm	JIS G3312 建築用鋼板等々鋼板 CGCC	—
プレース	—	10.7φ	JIS G3101 一般構造用圧延鋼材 SS400	—
ターンバックル	—	10.7φ用	JIS A5541 建築用ターンバックル鋼材 STKN400	—

### 構造耐力上主要な部分以外の部材

部材表	形状	板厚	使用材料
鋼線	—	1.6mm	JIS G3312 建築用鋼線等々鋼線 CGCC
屋根	ヨドルーフ150 4mm瓦蓋ポリエチレン貼り	0.6mm	JIS G3322 建築用55X7x0.6mm鋼線等々鋼線 CGLCC
壁	ヨド鋼製サイディングB800N型	0.4mm	JIS G3322 建築用55X7x0.6mm鋼線等々鋼線 CGLCC
鼻隠し・ケフバ	—	0.6mm	JIS G3322 建築用55X7x0.6mm鋼線等々鋼線 CGLCC
ジャッキ	—	0.8mm	JIS G3322 建築用55X7x0.6mm鋼線等々鋼線 CGLCC
上部パネル	ヨド鋼製サイディングB800N型	0.4mm	JIS G3322 建築用55X7x0.6mm鋼線等々鋼線 CGLCC