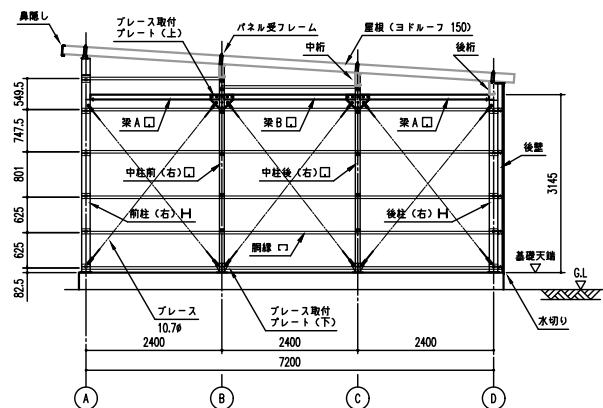
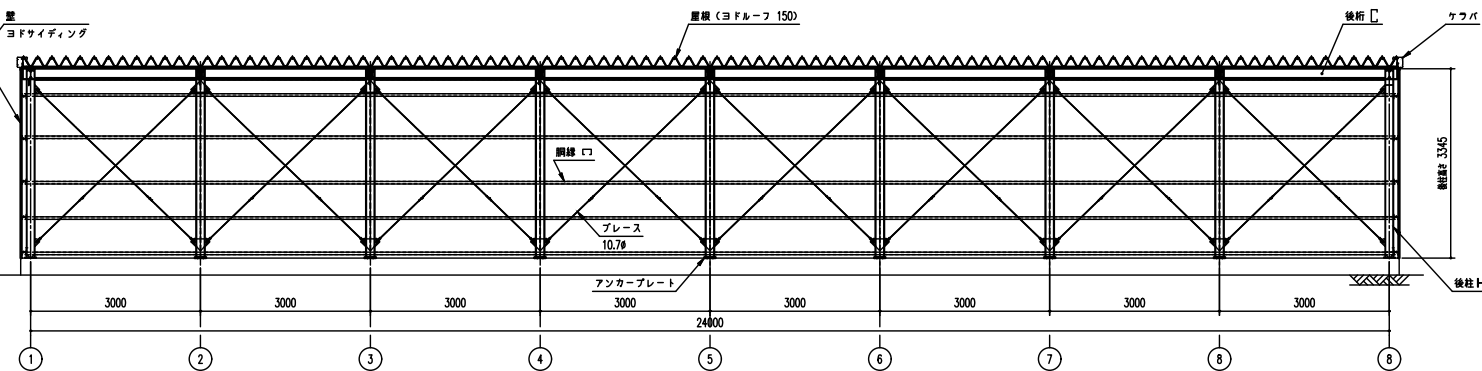


矩計図 (S=1/50)

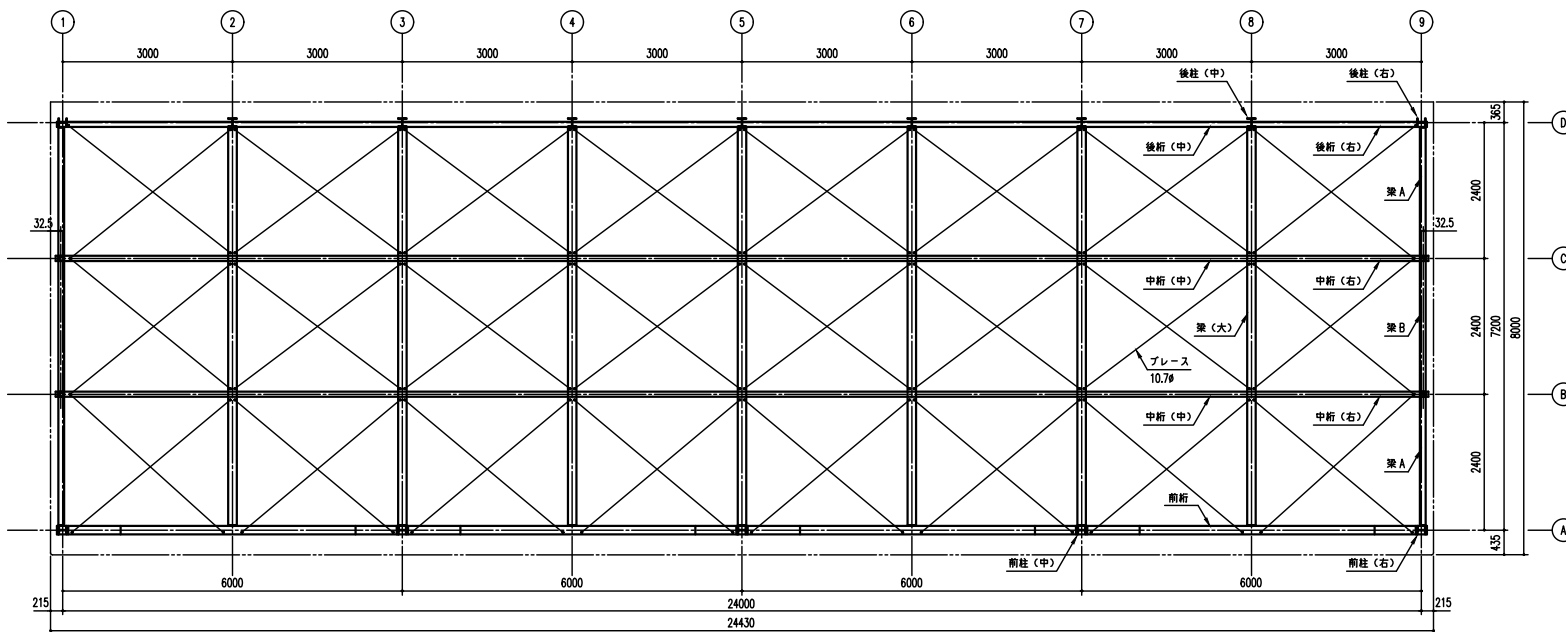


側面断面図 (S=1/50)

※側面の出入口により、プレースの配置が変更となる場合があります。



正面断面図 (S=1/50)



小屋伏図 (S=1/50)

LP-6374-40型

建築面積(床面積) 172.80㎡ (開口柱芯寸法) × (奥行柱芯寸法)

構造耐力上主要な部分の部材

部材表	形状	壁厚	使用材料	有効断面積
柱	H-150x150x7x10	-	JIS G3101-一般構造用圧延鋼材 SS400	107
中柱	□-85 x 85	2.3mm	JIS G3312 建築用圧延鋼材 CGCC	122
梁(大)	H-300x150x6.5x9	-	JIS G3101-一般構造用圧延鋼材 SS400	-
梁	□-85 x 85	1.6mm	JIS G3312 建築用圧延鋼材 CGCC	-
桁(前)	H-300x150x6.5x9	-	JIS G3101-一般構造用圧延鋼材 SS400	-
桁(中)	C-230 x 92 x 25	2.3mm	JIS G3312 建築用圧延鋼材 CGCC	-
桁(後)	C-230 x 92 x 25	2.3mm	JIS G3312 建築用圧延鋼材 CGCC	-
プレース	-	-	JIS G3101-一般構造用圧延鋼材 SS400	-
ターンバックル	-	-	JIS A5641 建築用ターンバックル用 STKM400	-
アンカープレート	-	-	JIS G3101-一般構造用圧延鋼材 SS400	-

構造耐力上主要な部分以外の部材

部材表	形状	壁厚	使用材料
鋼線	-	1.6mm	JIS G3312 建築用圧延鋼材 CGCC
屋根	ヨドルーフ150 4mm厚遮りポリエチレン貼付	0.6mm	JIS G3322 建築用SS477#ミニコム-建築用鋼材 CGLCC
壁	ヨド角直サイディング800型	0.4mm	JIS G3322 建築用SS477#ミニコム-建築用鋼材 CGLCC
鼻隠し・ケワバ	-	0.6mm	JIS G3322 建築用SS477#ミニコム-建築用鋼材 CGLCC
シャッター	-	0.8mm	JIS G3322 建築用SS477#ミニコム-建築用鋼材 CGLCC
上部パネル	ヨド角直サイディング800型	0.4mm	JIS G3322 建築用SS477#ミニコム-建築用鋼材 CGLCC