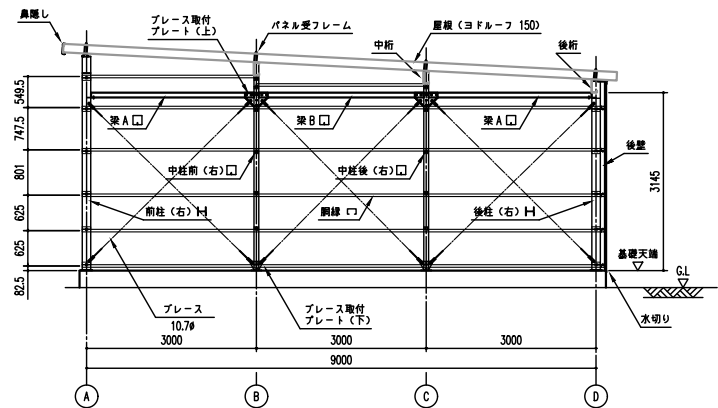
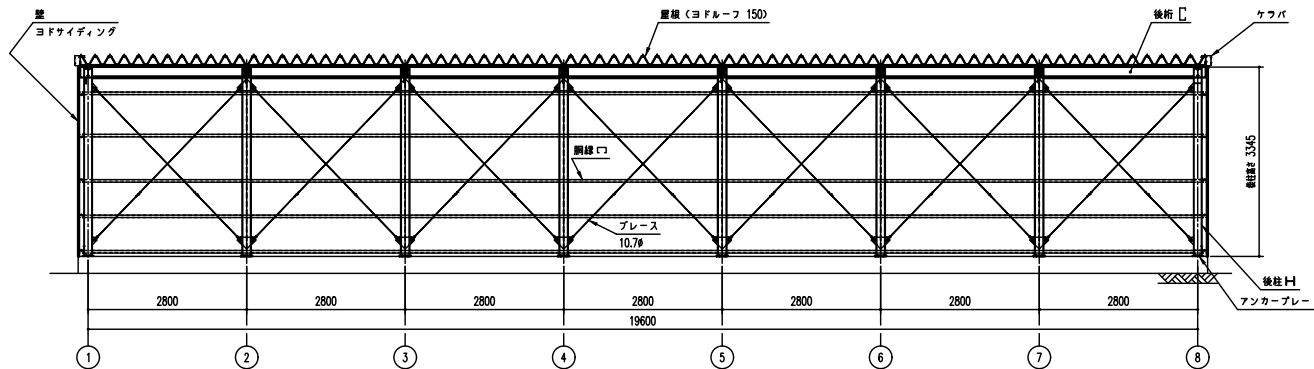


矩計図 (S=1/50)

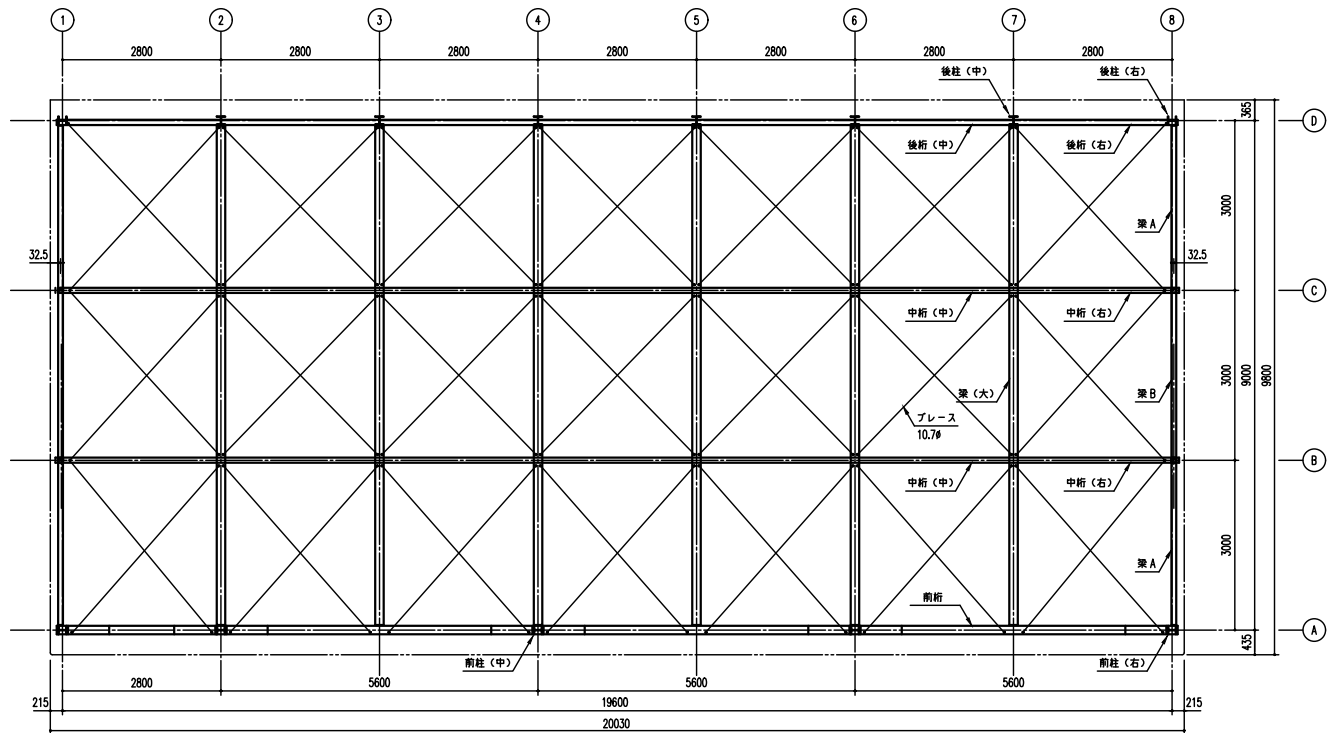


側面断面図 (S=1/50)

※側面の出入口により、ブレースの配置が変更となる場合があります。



正面断面図 (S=1/50)



小屋伏図 (S=1/60)

## LP-5992-35型

建築面積 (床面積) 176.40㎡ (開口柱芯寸法) × (奥行柱芯寸法)

### 構造耐力上主要な部分の部材

部材名	形状	壁厚	使用材料	有効縦長比
柱	H — 150x150x7x10	—	JIS G3101 一般構造用圧延鋼材 SS400	107
中桁	□ — 85 × 85	2.3mm	JIS G3312 建築用鋼材 CGCC	122
梁 (大)	H — 300x150x6.5x9	—	JIS G3101 一般構造用圧延鋼材 SS400	—
梁	□ — 85 × 85	1.6mm	JIS G3312 建築用鋼材 CGCC	—
桁 (前)	H — 300x150x6.5x9	—	JIS G3101 一般構造用圧延鋼材 SS400	—
桁 (中)	□ — 230 x 92 x 25	2.3mm	JIS G3312 建築用鋼材 CGCC	—
桁 (後)	□ — 230 x 92 x 25	2.3mm	JIS G3312 建築用鋼材 CGCC	—
ブレース	—	10.7φ	JIS G3101 一般構造用圧延鋼材 SS400	—
ターンバックル	—	10.7φ用	JIS A5541 建築用ターンバックル用 SKH400	—
アンカープレート	—	9.0mm	JIS G3101 一般構造用圧延鋼材 SS400	—

### 構造耐力上主要な部分以外の部材

部材名	形状	壁厚	使用材料
鋼線	—	1.6mm	JIS G3312 建築用鋼材 CGCC
屋根	ヨドルーフ150 4mm見地ホリエチレン貼り	0.6mm	JIS G3322 建築用55x7xミニウム-亜鉛合金メッキ鋼材 CGLCC
壁	ヨド角張サイディング800N型	0.4mm	JIS G3322 建築用55x7xミニウム-亜鉛合金メッキ鋼材 CGLCC
鼻隠し・ケワバ	—	0.6mm	JIS G3322 建築用55x7xミニウム-亜鉛合金メッキ鋼材 CGLCC
シャッター	—	0.5mm	JIS G3322 建築用55x7xミニウム-亜鉛合金メッキ鋼材 CGLCC
上部パネル	ヨド角張サイディング800N型	0.4mm	JIS G3322 建築用55x7xミニウム-亜鉛合金メッキ鋼材 CGLCC