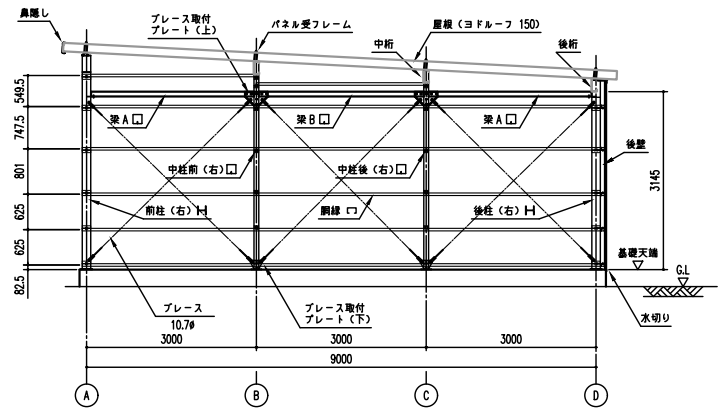
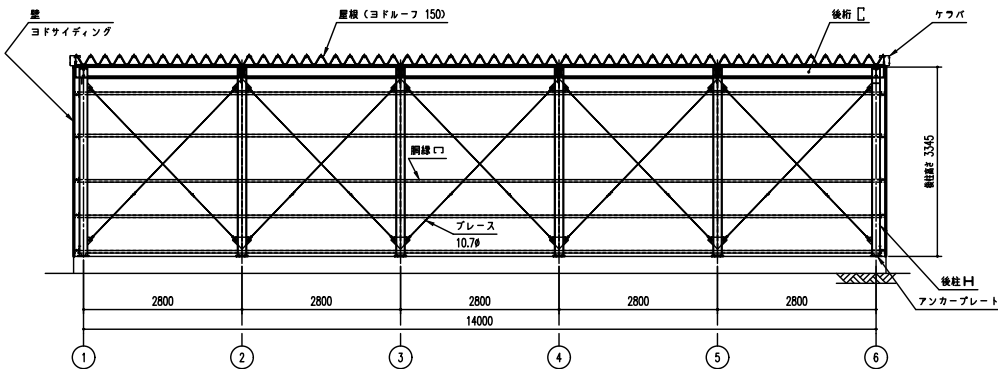


矩計図 (S=1/50)

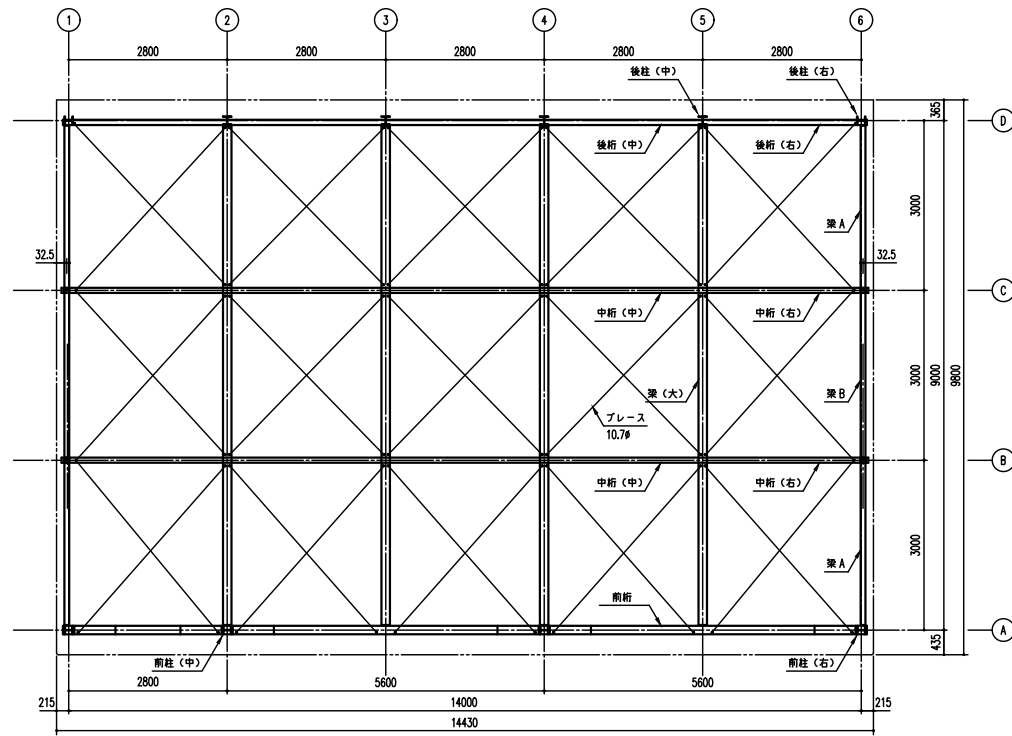


側面断面図 (S=1/50)

※側面の出入口により、ブレースの配置が変更となる場合があります。



正面断面図 (S=1/50)



小屋伏図 (S=1/50)

LP-5992-25 型

建築面積 (床面積) 126.00㎡ (開口柱芯寸法) × (奥行柱芯寸法)

構造耐力上主要な部分の部材

部材表	形状	板厚	使用材料	有効断面積
柱	H 150x150x7x10	—	JIS G3101 一般構造用圧延鋼材 SS400	107
中桁	□ 85 × 85	2.3mm	JIS G3312 建築用鋼材 CGCC	122
梁 (大)	H 300x150x6.5x9	—	JIS G3101 一般構造用圧延鋼材 SS400	—
梁	□ 85 × 85	1.6mm	JIS G3312 建築用鋼材 CGCC	—
桁 (前)	H 300x150x6.5x9	—	JIS G3101 一般構造用圧延鋼材 SS400	—
桁 (中)	□ 230 × 92 × 25	2.3mm	JIS G3312 建築用鋼材 CGCC	—
桁 (後)	□ 230 × 92 × 25	2.3mm	JIS G3312 建築用鋼材 CGCC	—
ブレース	—	10.7φ	JIS G3101 一般構造用圧延鋼材 SS400	—
ターンバックル	—	10.7φ用	JIS A5541 建築用ターンバックル用 STKN400	—
アンカープレート	—	9.0mm	JIS G3101 一般構造用圧延鋼材 SS400	—

構造耐力上主要な部分以外の部材

部材表	形状	板厚	使用材料
鋼線	—	1.6mm	JIS G3312 建築用鋼材 CGCC
屋根	ヨドローフ150 4mm規格ポリエチレン張り	0.6mm	JIS G3322 建築用55X7φミニウム-亜鉛合金メッキ鋼材 CGLCC
壁	ヨド角型サイディングB800N型	0.4mm	JIS G3322 建築用55X7φミニウム-亜鉛合金メッキ鋼材 CGLCC
鼻隠し、ケフバ	—	0.6mm	JIS G3322 建築用55X7φミニウム-亜鉛合金メッキ鋼材 CGLCC
シャッター	—	0.5mm	JIS G3322 建築用55X7φミニウム-亜鉛合金メッキ鋼材 CGLCC
上部パネル	ヨド角型サイディングB800N型	0.4mm	JIS G3322 建築用55X7φミニウム-亜鉛合金メッキ鋼材 CGLCC