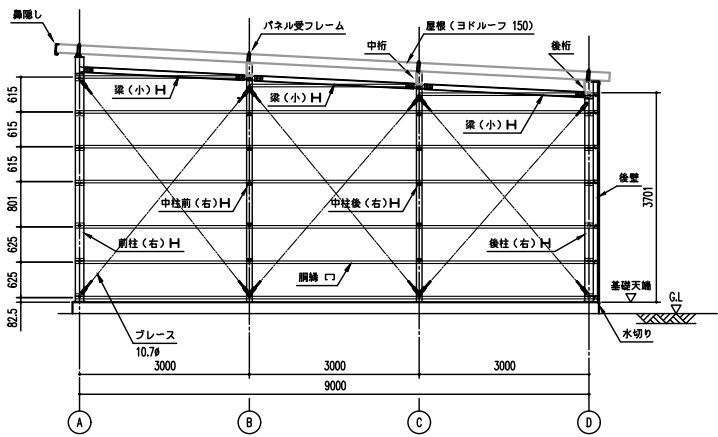
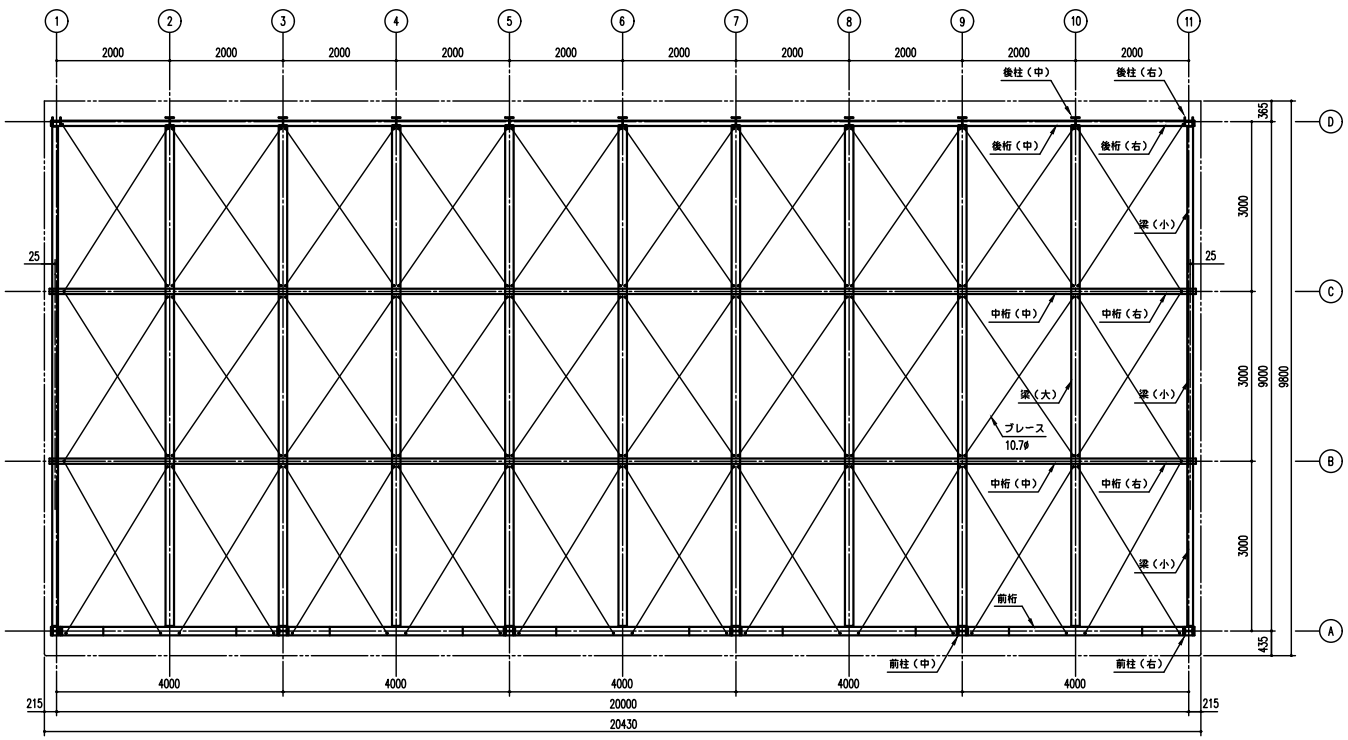


矩計図 (S=1/50)



側面断面図 (S=1/50)

※側面の出入口により、ベースの配置が変更となる場合があります。



小屋伏図 (S=1/60)

LP-4392H-50型

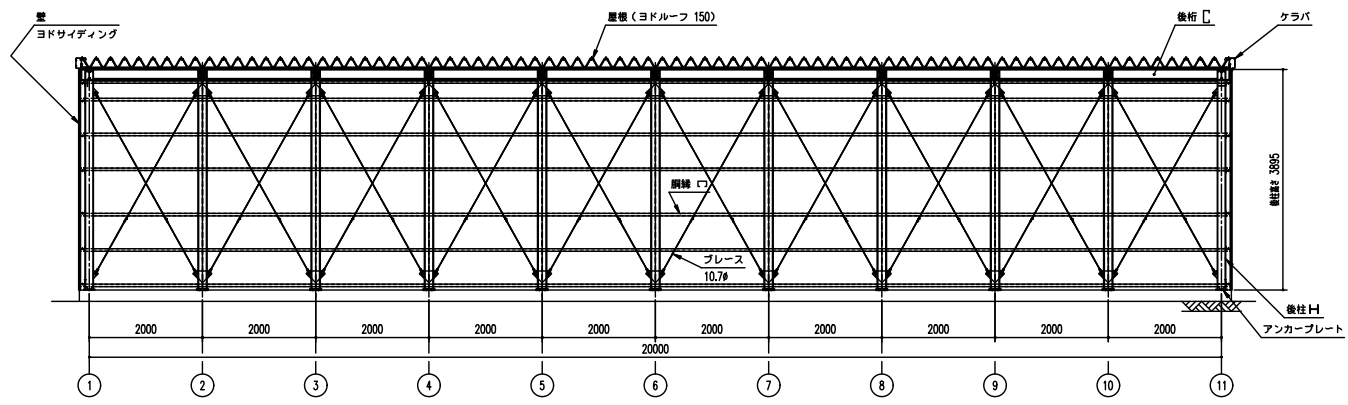
建築面積(床面積) 180.00㎡ (開口柱芯寸法) × (奥行柱芯寸法)

構造耐力上主要な部分の部材

| 部材表 | 形状 | 板厚 | 使用材料 | 有効継長比 |
|---------|-------------------|--------|------------------------------|-------|
| 柱 | H - 150x150x7x10 | - | JIS G3101-一般構造用圧延鋼材 SS400 | 122 |
| 中柱 | H - 100x100x6x8 | - | JIS G3101-一般構造用圧延鋼材 SS400 | 106 |
| 梁(大) | H - 300x150x6.5x9 | - | JIS G3101-一般構造用圧延鋼材 SS400 | - |
| 梁(小) | H - 100x100x6x8 | - | JIS G3101-一般構造用圧延鋼材 SS400 | - |
| 桁(前) | H - 300x150x6.5x9 | - | JIS G3101-一般構造用圧延鋼材 SS400 | - |
| 桁(中) | □ - 230 x 92 x 25 | 2.3mm | JIS G3312 建築用鋼材 鋼材 CGCC | - |
| 桁(後) | □ - 230 x 92 x 25 | 2.3mm | JIS G3312 建築用鋼材 鋼材 CGCC | - |
| ベース | - | 10.7φ | JIS G3101-一般構造用圧延鋼材 SS400 | - |
| ターンバックル | - | 10.7φ用 | JIS A5541 建築用ターンバックル STKM400 | - |

構造耐力上主要な部分以外の部材

| 部材表 | 形状 | 板厚 | 使用材料 |
|---------|-------------------------|-------|----------------------------------------|
| 開線 | - | 1.6mm | JIS G3312 建築用鋼材 鋼材 CGCC |
| 屋根 | ヨドルーフ150 4mm厚ポリエチレン膜 | 0.6mm | JIS G3322 建築用鋼材 55x7x1.6mm-鋼材合金鋼材 CGLC |
| 壁 | ヨド角型サイディング800N型 | 0.4mm | JIS G3322 建築用鋼材 55x7x1.6mm-鋼材合金鋼材 CGLC |
| 開線シ・クラバ | - | 0.6mm | JIS G3322 建築用鋼材 55x7x1.6mm-鋼材合金鋼材 CGLC |
| シャッター | - | 0.5mm | JIS G3322 建築用鋼材 55x7x1.6mm-鋼材合金鋼材 CGLC |
| 上部パネル | ヨド角型サイディング800N型 | 0.4mm | JIS G3322 建築用鋼材 55x7x1.6mm-鋼材合金鋼材 CGLC |



正面断面図 (S=1/50)