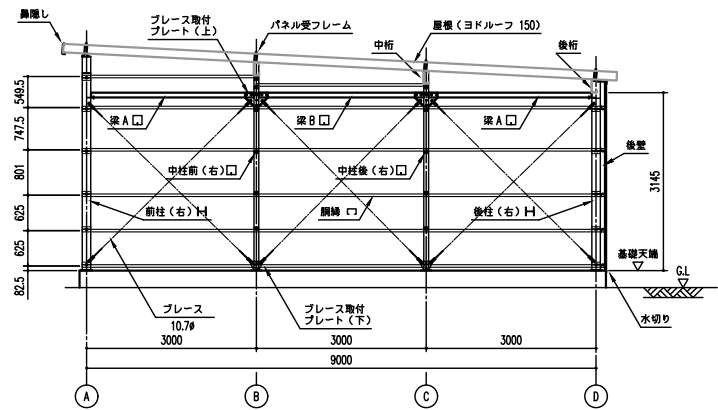
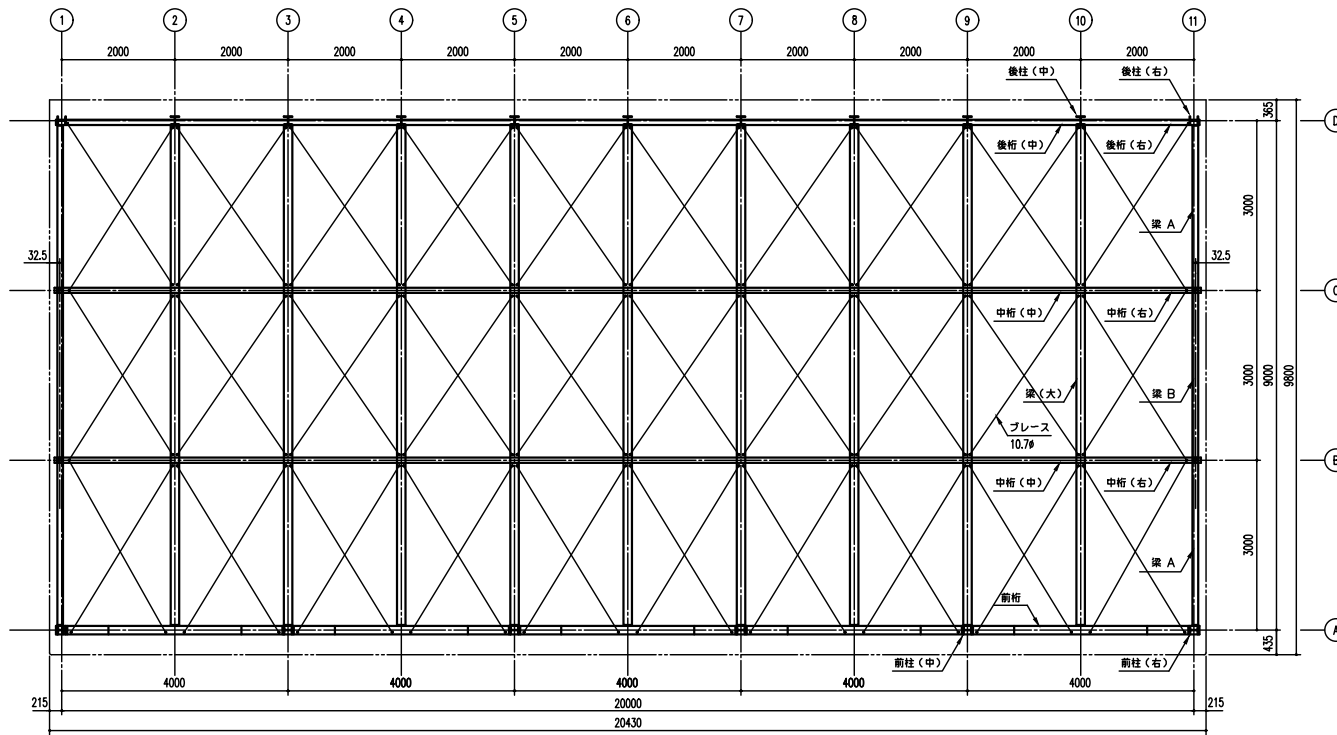


矩計図 (S=1/50)



側面断面図 (S=1/50)

※側面の出入口により、ブレースの配置が変更となる場合があります。



小屋伏図 (S=1/60)

## LP-4392-50型

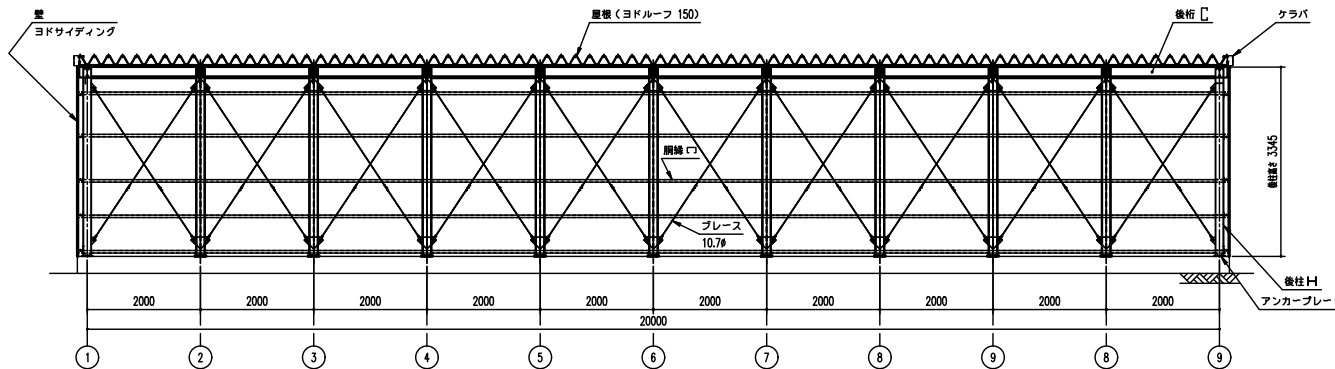
建築面積 (床面積) 180.00㎡ (開口柱芯寸法) × (奥行柱芯寸法)

### 構造耐力上主要な部分の部材

| 部材表      | 形状                | 板厚     | 使用材料                          | 有効層長比 |
|----------|-------------------|--------|-------------------------------|-------|
| 柱        | H - 150x150x7x10  | -      | JIS G3101 - 一般構造用圧延鋼材 SS400   | 107   |
| 中柱       | □ - 85 x 85       | 2.3mm  | JIS G3312 建築用圧延鋼材 CGCC        | 122   |
| 梁 (大)    | H - 300x150x6.5x9 | -      | JIS G3101 - 一般構造用圧延鋼材 SS400   | -     |
| 梁        | □ - 85 x 85       | 1.6mm  | JIS G3312 建築用圧延鋼材 CGCC        | -     |
| 桁 (前)    | H - 300x150x6.5x9 | -      | JIS G3101 - 一般構造用圧延鋼材 SS400   | -     |
| 桁 (中)    | □ - 230 x 92 x 25 | 2.3mm  | JIS G3312 建築用圧延鋼材 CGCC        | -     |
| 桁 (後)    | □ - 230 x 92 x 25 | 2.3mm  | JIS G3312 建築用圧延鋼材 CGCC        | -     |
| ブレース     | -                 | 10.7φ  | JIS G3101 - 一般構造用圧延鋼材 SS400   | -     |
| ターンバックル  | -                 | 10.7φ用 | JIS A5541 建築用ターンバックル材 STKM400 | -     |
| アンカープレート | -                 | 9.0mm  | JIS G3101 - 一般構造用圧延鋼材 SS400   | -     |

### 構造耐力上主要な部分以外の部材

| 部材表     | 形状                      | 板厚    | 使用材料                                |
|---------|-------------------------|-------|-------------------------------------|
| 鋼線      | -                       | 1.6mm | JIS G3312 建築用圧延鋼材 CGCC              |
| 屋根      | ヨドルーフ150<br>4mm厚ポリエチレン膜 | 0.6mm | JIS G3322 建築用55x7x0.6mmポリエチレン膜 CGLC |
| 壁       | ヨド角型サイディング800N型         | 0.4mm | JIS G3322 建築用55x7x0.6mmポリエチレン膜 CGLC |
| 開閉し・クラブ | -                       | 0.6mm | JIS G3322 建築用55x7x0.6mmポリエチレン膜 CGLC |
| シャッター   | -                       | 0.5mm | JIS G3322 建築用55x7x0.6mmポリエチレン膜 CGLC |
| 上部パネル   | ヨド角型サイディング800N型         | 0.4mm | JIS G3322 建築用55x7x0.6mmポリエチレン膜 CGLC |



正面断面図 (S=1/50)