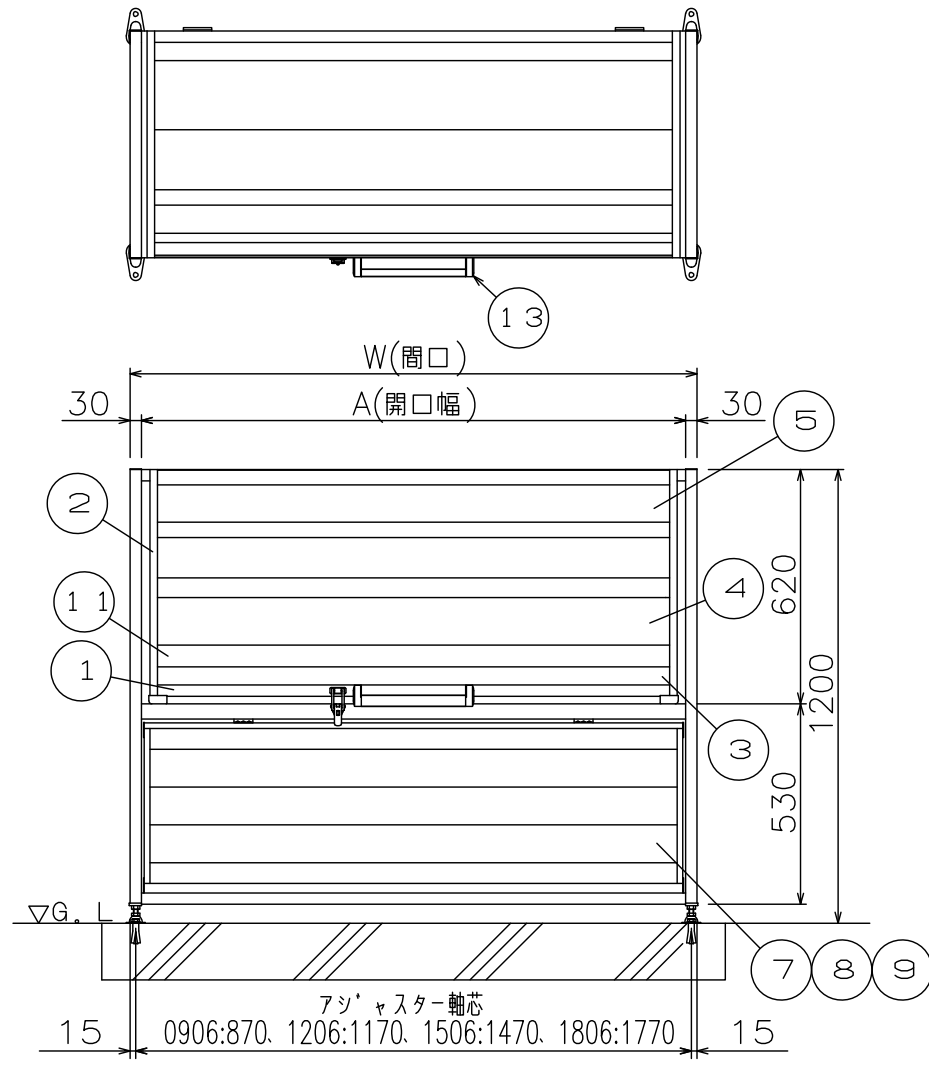
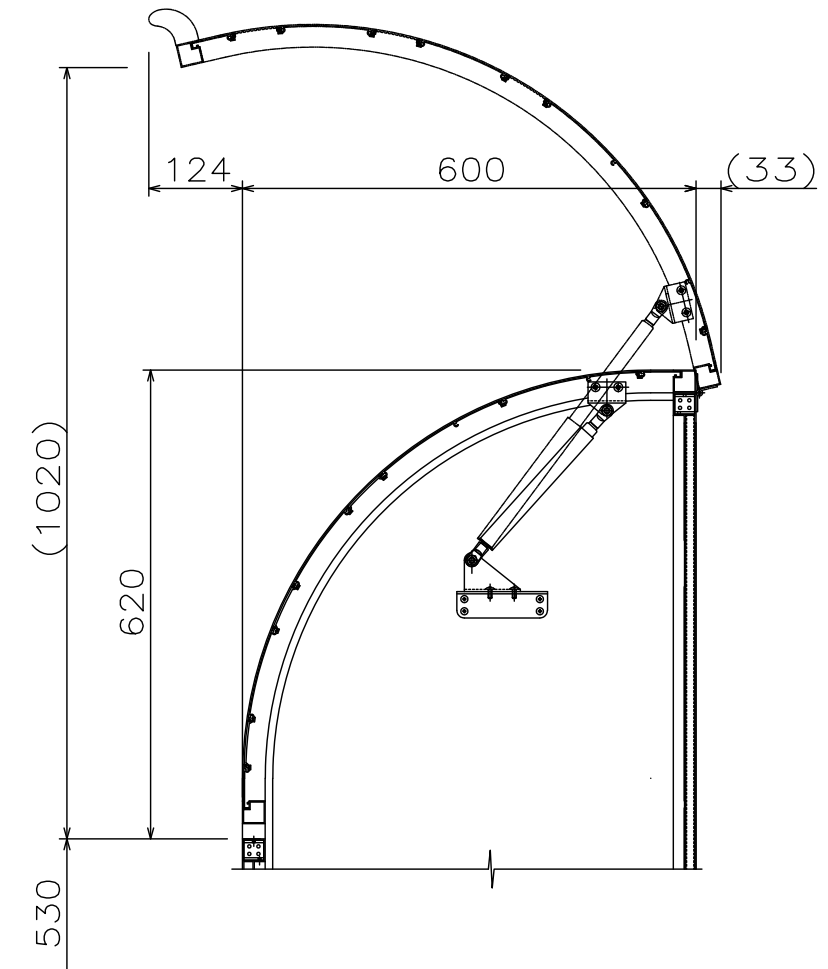


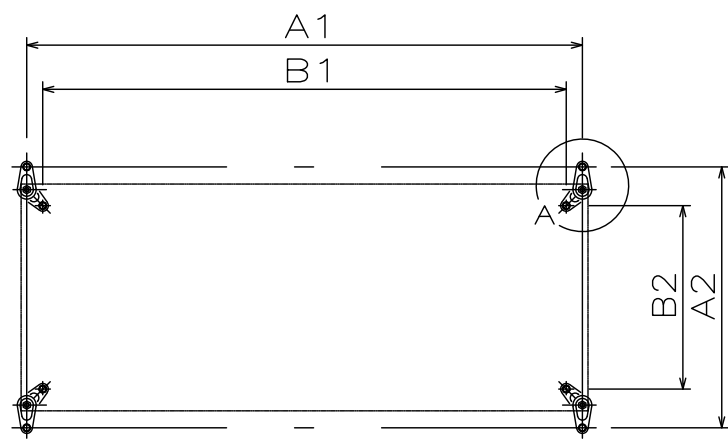
据付図 (S=1/20)



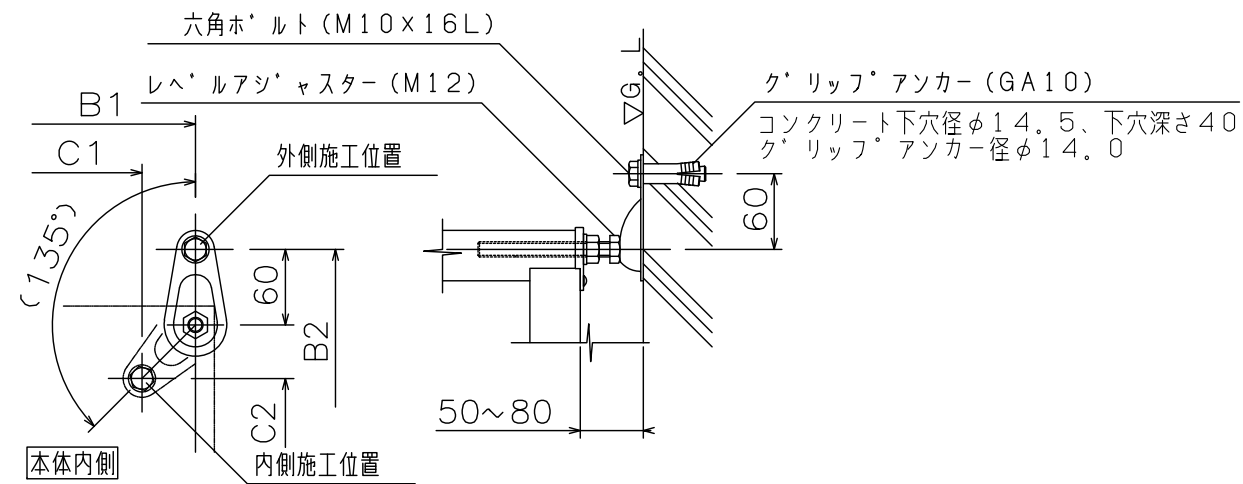
扉・ガスプリング納り断面詳細 (S=1/10)



アンカー設置図 (S=1/20)



A部詳細図 (S=1/6)



(mm)

型式コード	W (間口)	奥行	高さ	A (開口幅)
DPLA-0906 SC	900	600	1,200	840
DPLA-1206 SC	1,200	600	1,200	1,140
DPLA-1506 SC	1,500	600	1,200	1,440
DPLA-1806 SC	1,800	600	1,200	1,740

■アンカー施工位置寸法表

(mm)

サイズ	アンカー-外側施工		アンカー-内側施工	
	A1	A2	B1	B2
0906	870	690	785	485
1206	1,170		1,085	
1506	1,470		1,385	
1806	1,770		1,685	

ボルト・ナット・座金	ステンレス (SUS)
組立金具類	冷間圧延鋼板 (SPCC) クロメートメッキ
⑭ 下部キャップ	ASA樹脂
⑬ 引手ベース	ASA樹脂
⑫ レベルアジャスター	シャフトSWRM/台座SPC ラスパート処理
⑩ 床パネル	アルミ押出型材 (A6063S) 陽極酸化・塗装複合皮膜
⑦~⑨ 側面ハネル A・B・C	アルミ押出型材 (A6063S) 陽極酸化・塗装複合皮膜
⑥ 側面・後面ハネル D	アルミ押出型材 (A6063S) 陽極酸化・塗装複合皮膜
③~⑤⑪ 扉ハネル A・B・C・D	アルミ押出型材 (A6063S) 陽極酸化・塗装複合皮膜
② 扉縦カハ	アルミ押出型材 (A6063S) 陽極酸化・塗装複合皮膜
① 扉上下枠	アルミ押出型材 (A6063S) 陽極酸化・塗装複合皮膜
主要部材	仕様 (材質・塗装)

名称 **ダストピット L型**  
 図面名 **DPLA - 0906,1206,1506,1806 SC**

株式会社 **淀川製鋼所**