

VGCU-3359 (H) 型 2連棟

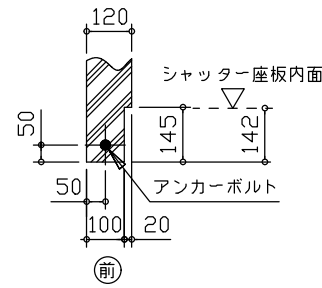
建築面積 38.15m² (11.54坪) (間口柱芯寸法) × (奥行柱芯寸法)

構造耐力上主要な部分の部材

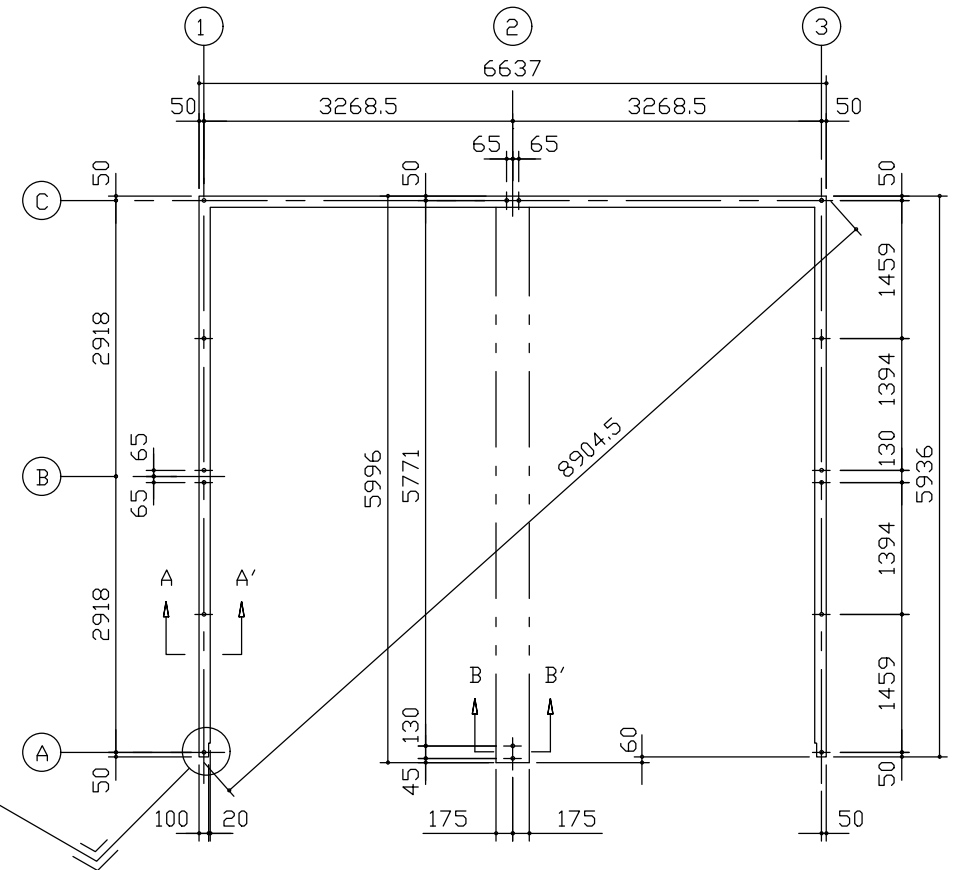
| 部 材 名 | 形 状 | 板 厚 | 使用材料 | 有効細長比 |
|----------|-------------------|----------------|---------------------------------------|-------|
| 前 柱 | □-85 × 115 | 1.6mm | JIS G3312 塗装溶融亜鉛めっき鋼板 CGCC | 70.0 |
| 後 柱 | □-115 × 115 | 1.6mm | JIS G3312 塗装溶融亜鉛めっき鋼板 CGCC | 55.0 |
| 中 柱 (左右) | □-85 × 84 | 1.6mm | JIS G3312 塗装溶融亜鉛めっき鋼板 CGCC | 76.6 |
| 後 柱 (中) | □-85 × 84 | 2.3mm | JIS G3312 塗装溶融亜鉛めっき鋼板 CGCC | 74.5 |
| 前 柱 (中) | □-85 × 85 | 2.3mm | JIS G3312 塗装溶融亜鉛めっき鋼板 CGCC | 81.1 |
| 補 強 柱 | □-85 × 44 | 1.6mm | JIS G3312 塗装溶融亜鉛めっき鋼板 CGCC | 134.7 |
| 桁 前 | ∟-336.5 × 79 | 1.6mm | JIS G3312 塗装溶融亜鉛めっき鋼板 CGCC | |
| 桁 中 | ∟-181.5 × 69.5 | 2.3mm | JIS G3312 塗装溶融亜鉛めっき鋼板 CGCC | |
| 桁 中 補 強 | ∟-180 × 48 | 2.3mm | JIS G3312 塗装溶融亜鉛めっき鋼板 CGCC | |
| 桁 後 | ∟-155 × 85 | 1.2mm | JIS G3322 塗装溶融55%アルミニウム-亜鉛めっき鋼板 CGLCC | |
| 桁 後 補 強 | ∟-138.5 × 85 | 2.3mm | JIS G3312 塗装溶融亜鉛めっき鋼板 CGCC | |
| 梁 | ∟-310 × 114 | 2.3mm | JIS G3312 塗装溶融亜鉛めっき鋼板 CGCC | |
| 梁 補 強 | ∟-343 × 80 | 2.3mm | JIS G3312 塗装溶融亜鉛めっき鋼板 CGCC | |
| 壁パネル | ∩-25 × 701(350.5) | 0.5mm | JIS G3322 塗装溶融55%アルミニウム-亜鉛めっき鋼板 CGLCC | |
| ブレース | — | 7.0φ | JIS G3101 一般構造用圧延鋼材 SS400 | |
| ターンバックル | — | 7.0φ用 | JIS A5541 建築用ターンバックル鋼 STKM | |
| アンカープレート | — | 6.0mm 9.0mm | JIS G3101 一般構造用圧延鋼材 SS400 | |

構造耐力上主要な部分以外の部材

| 部 材 名 | 形 状 | 板 厚 | 使用材料 |
|-----------|---------------|-------|---------------------------------------|
| 上 枠 | ∟-430 × 55 | 1.0mm | JIS G3322 塗装溶融55%アルミニウム-亜鉛めっき鋼板 CGLCC |
| 下 枠 | ∟-81 × 64 | 1.0mm | JIS G3322 塗装溶融55%アルミニウム-亜鉛めっき鋼板 CGLCC |
| 中柱カバー | ∩-26 × 145 | 1.0mm | JIS G3322 塗装溶融55%アルミニウム-亜鉛めっき鋼板 CGLCC |
| 間 柱 | ∩-31 × 24 | 1.2mm | JIS G3322 塗装溶融55%アルミニウム-亜鉛めっき鋼板 CGLCC |
| 屋 根 | ∩-88 × 600 | 0.6mm | JIS G3322 塗装溶融55%アルミニウム-亜鉛めっき鋼板 CGLCC |
| シャッタースラット | ∟-14.5 × 71 | 0.6mm | JIS G3322 塗装溶融55%アルミニウム-亜鉛めっき鋼板 CGLCC |
| 鼻 隠 し 前 | C-130 × 113 | 0.6mm | JIS G3322 塗装溶融55%アルミニウム-亜鉛めっき鋼板 CGLCC |
| ケ ラ バ | ∟-130 × 135.5 | 0.5mm | 塗装溶融55%アルミニウム-亜鉛めっき鋼板 (ツートンカラー) |



シャッター部分詳細図 (S=1/20)



布基礎伏図 (S=1/80)

・布基礎断面図 縮尺=1/20

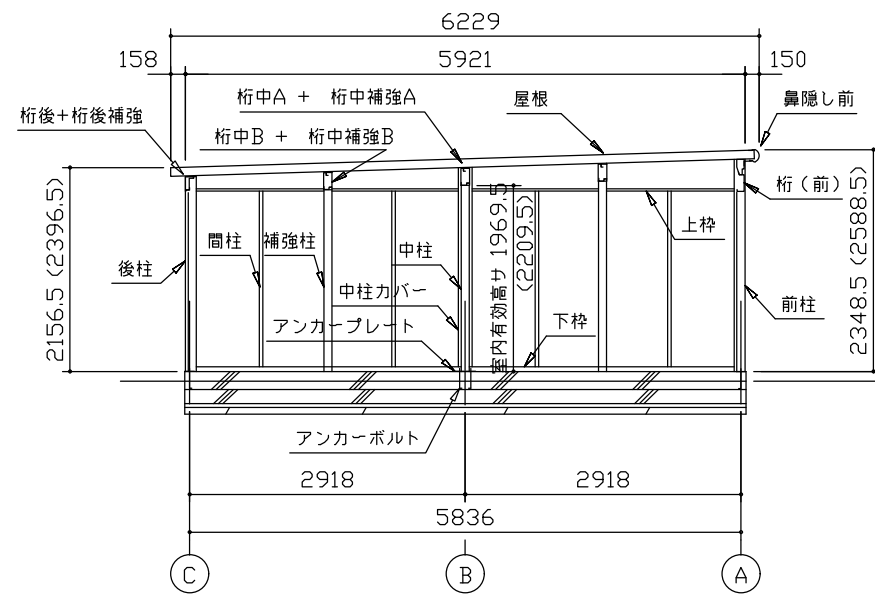
(地耐力 50kN/m²以上, コンクリート設計基準強度 18N/mm²以上)
基準風速 34m/s, 地表面粗度区分Ⅱ

<上記条件での参考図です。>

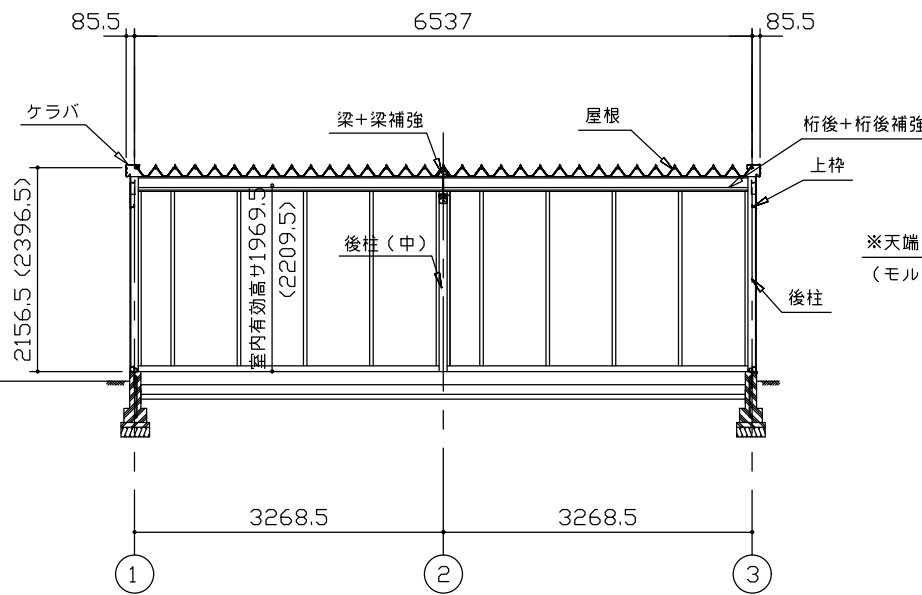
注1) 地耐力が 50kN/m²未滿 (30kN/m²以上) の場合、底盤幅を300mmとし、かつ補助筋を入れて下さい。

注2) 寒冷地の場合、凍結深度等を考慮し、実情にあわせて設計して下さい。

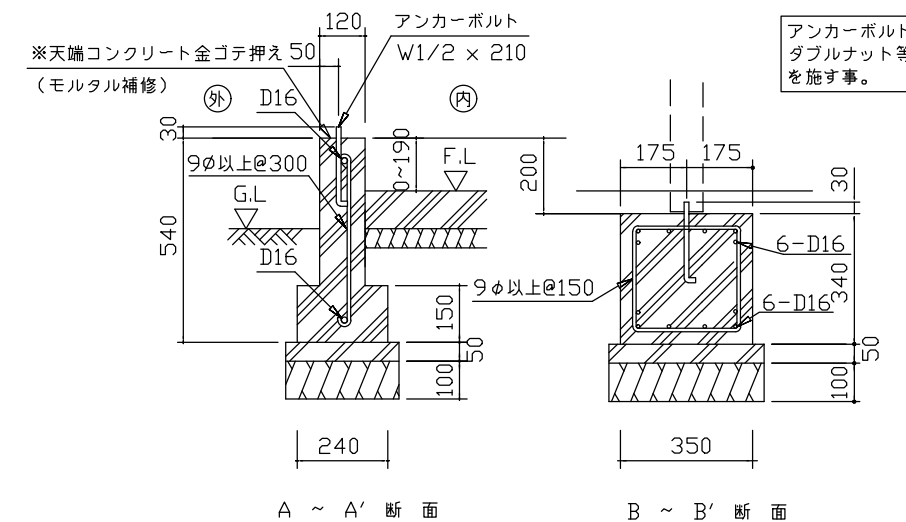
注3) その他現地の実情にあわせて設計して下さい。



側面断面図 (S=1/80)



正面断面図 (S=1/80)



アンカーボルトの止結は、ダブルナット等の戻り止めを施す事。

・() 内寸法ハ、Hタイプラリス。

・有効高サハ、基礎高サヲ含ミマセン。

名称 ヨドガレージ ラヴィージュⅢ
機種名 VGCU-3359(H)型 (2連棟)

株式会社 淀川製鋼所